

Guía de inicio rápido

NWZ-WS613/WS615



REPRODUCTOR DE MÚSICA DIGITAL

POR FAVOR LEA DETALLADAMENTE ESTE MANUAL DE INSTRUCCIONES ANTES DE CONECTAR Y OPERAR ESTE EQUIPO. RECUERDE QUE UN MAL USO DE SU APARATO PODRÍA ANULAR LA GARANTÍA

Glosario de términos

Ordenador: Computadora

Funciones principales del Walkman

Escuchar música en el Walkman

Utilice los botones del Walkman para escuchar la música transferida al Walkman.

Accionar el Walkman por control remoto

Encienda el mando a distancia para accionar el Walkman por control remoto.

Usar el Walkman con un smartphone

Si conecta el smartphone y el Walkman a través de una conexión Bluetooth, podrá utilizar el Walkman para escuchar la música almacenada en el smartphone o para responder las llamadas que entren en el smartphone. El modo combinado le permite escuchar simultáneamente el sonido del Walkman y de la aplicación del smartphone. También puede usar SongPal, una aplicación para smartphone que le permite accionar el Walkman utilizando el smartphone.

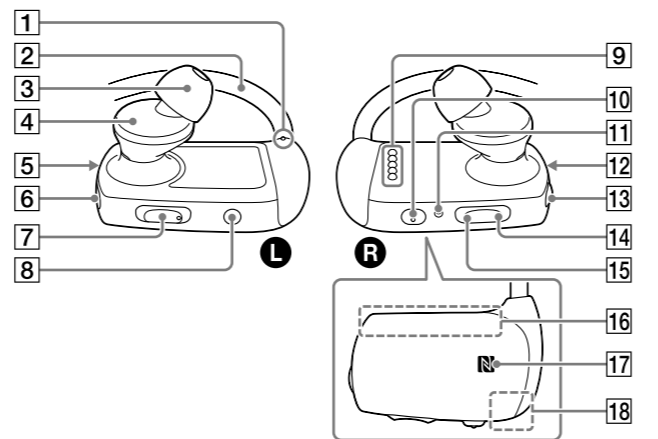
Para obtener más información, consulte la Guía de ayuda instalada en el ordenador o en la URL mencionada en la sección "Acerca de los manuales" de la portada de este manual.

Contenido

Compruebe los elementos incluidos en el paquete.

- Walkman (1)
- Mando a distancia (1)
- Base USB (1)
- Almohadillas (1 juego)
- Almohadillas para nadar (1 juego)
- Banda de ajuste (1)
- Soporte (1)
- Guía de inicio rápido (este manual)
- Uso del Walkman mientras se nada

Componentes y controles



Las ilustraciones mostradas se ofrecen únicamente como referencia y pueden diferir del producto real.

- 1** Punto táctil
- 2** Banda de sujeción
- 3** Almohadilla
- 4** Sección de auriculares
- 5** Indicador Bluetooth
- 6** Botón **Ⓚ** (Bluetooth)
- 7** Botón **VOL** (Volumen) **+*/-**
Pulse el botón VOL + para subir el volumen y el botón VOL - para bajar el volumen.
- 8** Botón **MODE**
- 9** Terminales
- 10** Botón **↶/▶II** (Reproducir)*1
- 11** Botón **RESET**
- 12** Indicador **OPR** (Funcionamiento)
- 13** Botón **⏻** (Encendido/Apagado)
- 14** Botón **◀◀** (Anterior)
- 15** Botón **▶▶** (Siguiente)
- 16** Antena Bluetooth integrada
- 17** Marca **N**
- 18** Micrófono integrado

*1 Hay unos puntos táctiles. Utilícelos como orientación para usar los botones.

Acerca del funcionamiento del volumen (solo para países/zonas que cumplen las directivas europeas o coreanas)

La primera vez que el volumen se ajusta por encima de un nivel dañino para los oídos, se oirá la orientación por voz "Verifique el nivel de volumen" como medida de protección para los oídos. La alarma y la advertencia se pueden cancelar pulsando cualquier botón.

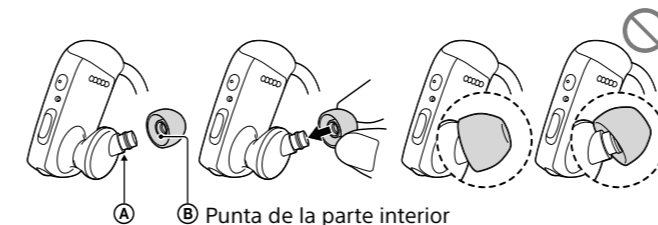
Nota

- Puede subir el volumen una vez canceladas la alarma y la advertencia.
- Tras la advertencia inicial, la alarma y la advertencia se repiten cada 20 hora acumuladas durante las cuales el volumen ha estado ajustado por encima de un nivel dañino para los oídos. Cuando esto sucede, el volumen baja automáticamente.
- Si el volumen está ajustado en un nivel dañino para los oídos y apaga el Walkman, el volumen baja automáticamente a un nivel seguro para los oídos.

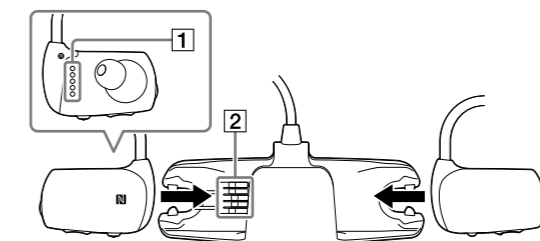
Cómo colocar las almohadillas

Para disfrutar de una calidad de sonido óptima, o para adaptar los auriculares a sus oídos, pruebe los diferentes tamaños de almohadillas o ajuste la posición de las almohadillas derecha e izquierda por separado para determinar cuál es la que se ajusta mejor en cuanto a comodidad. Puede pedir unas almohadillas de repuesto a su distribuidor Sony más cercano.

- Coloque las almohadillas en los auriculares de forma que la punta de la parte interior de las almohadillas **ⓑ** encaje en la posición **Ⓐ** en la parte saliente de los auriculares.
- Asegúrese de que las almohadillas encajen de forma recta y no en ángulo, para evitar que se desprendan y queden dentro de los oídos.



Conexión del Walkman a la base USB (suministrada) y carga de la batería



1 Si los terminales del Walkman (**1**) están sucios o mojados, límpielos y séquelos con un paño seco y suave.

2 Conecte el Walkman a la base USB colocando primero el componente izquierdo (**Ⓐ**) y luego el componente derecho (**Ⓑ**).

Asegúrese de que los terminales del Walkman (**1**) y la base USB (**2**) estén en contacto entre sí.

3 Conecte el Walkman a un ordenador encendido a través de la base USB.

La batería tarda aproximadamente 1,5 hora en cargarse completamente.

Nota

- Para evitar que la batería se deteriore, cárguela al menos una vez cada seis meses o cada año.

Sugerencia

- El mando a distancia no puede cargarse, ya que funciona con una pila de botón de litio. Sustituya la pila del mando a distancia si su nivel de energía restante es bajo o no es suficiente. Para obtener instrucciones sobre cómo sustituir la pila del mando a distancia, consulte la Guía de ayuda instalada en el ordenador o en la URL mencionada en la sección "Acerca de los manuales" de la portada de este manual.

Cómo instalar y leer la Guía de ayuda

Instale la "Guía de ayuda" en el ordenador. Esta Guía contiene las operaciones básicas del Walkman, la URL del sitio web de asistencia al cliente, e indicaciones sobre cómo transferir contenido al Walkman, como archivos de música.

1 Conecte el Walkman a un ordenador encendido.

2 Abra las siguientes carpetas y haga doble clic en el archivo ejecutable del Walkman.

- Windows 7 o anterior: [Inicio] – [Equipo] – [WALKMAN] – [FOR_WINDOWS] – [Help_Guide_Installer(.exe)].
- Windows 8: [Pantalla de inicio] – [Escritorio] – [Explorador de archivos] – [Equipo] – [WALKMAN] – [FOR_WINDOWS] – [Help_Guide_Installer(.exe)].
- Windows 8.1: [Escritorio] – [Explorador de archivos] – [Este equipo] – [WALKMAN] – [FOR_WINDOWS] – [Help_Guide_Installer(.exe)].
- Mac: [Finder] – [WALKMAN] – [FOR_MAC] – [Help_Guide_Installer_for_mac].

3 Siga las instrucciones que aparecen en pantalla para completar la instalación.

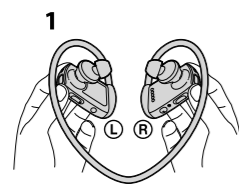
4 Para leer la Guía de ayuda, haga doble clic en el acceso directo o en el icono de alias generado en el ordenador.



* 4 5 3 6 9 0 5 4 2 * (1)

Cómo colocar el Walkman en los oídos

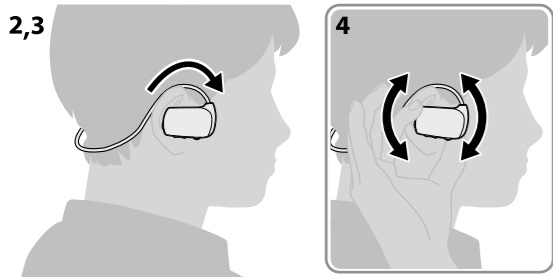
1 Compruebe el lado izquierdo (L) y el derecho (R) del Walkman.



2 Pase la banda de sujeción por encima de las orejas y por detrás de la cabeza.

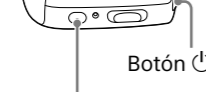
3 Coloque las secciones de los auriculares dentro de los oídos.

4 Ajuste el Walkman en la posición que le resulte más cómoda.



Reproducción de música

1 Conecte el Walkman a un ordenador encendido a través de la base USB y transfiera música al Walkman.



Botón

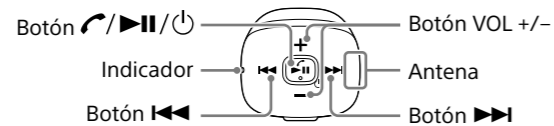
2 Encienda el Walkman, manteniendo pulsado el botón del componente derecho (R) durante 3 segundo. El indicador OPR se iluminará en verde después de parpadear en naranja.

3 Pulse el botón del componente derecho (R).

Sugerencia

- Consulte la Guía de ayuda para obtener detalles sobre cómo transferir música al Walkman y escuchar la música almacenada en el smartphone.
- Para apagar el Walkman, mantenga pulsado el botón durante 3 segundo.

Uso del mando a distancia (suministrado)



1 Encienda el Walkman.

2 Encienda el mando a distancia.

Para encender el mando a distancia, mantenga pulsado el botón durante 2 segundo, transcurridos los cuales el indicador comenzará a parpadear. El indicador se apagará una vez que el mando a distancia se haya conectado al Walkman.

3 Pulse el botón deseado para accionar el Walkman.

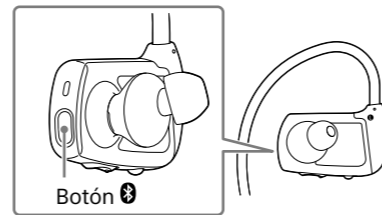
Emparejamiento y conexión con un smartphone

El emparejamiento solamente puede iniciarse si el modo Bluetooth del Walkman está desactivado.

1 Ponga el Walkman en modo de emparejamiento.

Mantenga pulsado el botón del componente izquierdo (L) durante 7 segundo. El indicador Bluetooth del componente izquierdo (L) parpadeará rápidamente en color azul y rojo alternativamente.

A partir de la segunda vez que conecte el Walkman y el smartphone, mantenga pulsado el botón durante 2 segundo.



2 En el smartphone, active la función Bluetooth y busque el Walkman en la pantalla de ajustes de Bluetooth.

Siga las instrucciones que aparecen en la pantalla para completar la configuración.

Cuando aparezca la lista de dispositivos detectados, seleccione [NWZ-WS613] o [NWZ-WS615]. Si se requiere una clave de paso, introduzca "0000".

El Walkman y el smartphone se registrarán mutuamente y se establecerá una conexión.

Sugerencia

- Puede emparejar el Walkman y el smartphone utilizando la función de un solo toque (NFC). Para obtener más información, consulte la Guía de ayuda instalada en el ordenador o en la URL mencionada en la sección "Acerca de los manuales" de la portada de este manual.

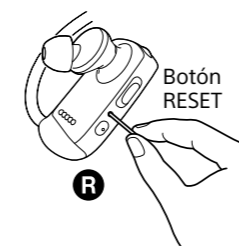
Solución de problemas

Si el Walkman no funciona correctamente, siga estos pasos para resolver el problema.

1 Busque los síntomas del problema en la sección "Solución de problemas" de la Guía de ayuda (documento HTML) e intente llevar a cabo las medidas correctivas que se indican.

2 Conecte el Walkman al ordenador para cargar la batería.

3 Pulse el botón RESET con un bolígrafo o un clip, etc.



Síntoma y solución

El ordenador no reconoce el Walkman.

- Conecte el Walkman a la base USB (suministrada) de forma correcta y con firmeza. La carga se iniciará (el indicador OPR se iluminará en naranja) aunque la conexión no se haya realizado correctamente, pero existe la posibilidad de que el ordenador no reconozca el Walkman. En ese caso, quite el Walkman de la base USB y vuelva a conectarlo a ella.
- Si el nivel de energía restante de la batería es bajo o no es suficiente, cargue la batería.
- La primera vez que utilice el Walkman o tras no haberlo utilizado durante un período de tiempo considerable, es posible que pasen algunos minutos hasta que el ordenador lo reconozca, aunque ya se haya iniciado la carga (el indicador OPR se ilumina en naranja). Compruebe si el ordenador ha reconocido el Walkman unos 10 minuto después de haberlo conectado al ordenador.

Síntoma y solución

No es posible registrarse (emparejarse) con un dispositivo Bluetooth.

- Si los perfiles de compatibilidad son diferentes, el Walkman y el dispositivo Bluetooth no podrán emparejarse. Para obtener más información, consulte la sección "Especificaciones" en la Guía de ayuda.

No es posible conectar usando la función Bluetooth.

- Compruebe que la función Bluetooth esté activada en el smartphone y en el Walkman.
- Compruebe que el nombre del modelo del Walkman aparezca como conectado en la pantalla [Ajustes] - [Bluetooth] del smartphone. Si el Walkman no está conectado, toque el nombre del modelo.

No se puede utilizar el Walkman con el mando a distancia (suministrado).

- Asegúrese de que el mando a distancia está encendido.
- Asegúrese de que el Walkman está encendido.
- Restablezca el mando a distancia y el Walkman. Para obtener más información, consulte la sección "No se puede utilizar el Walkman con el mando a distancia." en la Guía de ayuda.
- El mando a distancia no puede utilizarse si está mojado. Seque el mando a distancia con un paño seco.
- Sustituya la pila del mando a distancia. Para obtener más información, consulte la sección "Cambio de la batería del mando a distancia" en la Guía de ayuda.

Precauciones

Acerca de los auriculares internos

Las almohadillas cierran herméticamente los oídos. Por tanto, tenga en cuenta que sus oídos o tímpanos pueden sufrir daños si se aplica una presión excesiva en las almohadillas o si las almohadillas se retiran de los oídos de forma repentina. Después de utilizarlas, retire las almohadillas de los oídos suavemente.

Requisitos de alimentación: Walkman

Batería recargable de Iones de Litio incorporada, cc 3,7 V (Batería recargable de iones de Litio integrada) Alimentación USB (Puerto Serial Universal USB A) de cc 5 V

Requisitos de alimentación: Mando a distancia

cc 3 V (1 pila tipo botón (CR1620) incluida)

Acerca de los auriculares

- Evite escuchar la unidad a un volumen muy alto, ya que la escucha prolongada afectaría su oído.
- A un volumen alto, el sonido exterior puede llegar a ser inaudible. Evite escuchar la unidad en situaciones en las que no deba perder la audición, por ejemplo, conduciendo un automóvil o en bicicleta.
- Como los auriculares son de diseño abierto, el sonido se emite al exterior. Procure no molestar a las personas que estén cerca de usted.

Si el Walkman o el mando a distancia se manchan de aceite bronceador o protector solar, límpielos con agua templada. De no hacerlo, puede causar decoloración o daños, como por ejemplo grietas.

Aviso de licencia y marca comercial

- Para obtener información sobre legislación, normativa y derechos de marcas comerciales, consulte la "Información importante" que se suministra con el software. Para leerla, instale en el ordenador el software que se suministra.
- Apple, el logotipo de Apple, iPhone, iPod, iPod touch, iTunes, Mac, iOS y OS X son marcas comerciales de Apple Inc registradas en los EE. UU. y en otros países. App Store es una marca de servicios de Apple Inc.
- "Made for iPod" y "Made for iPhone" significan que un accesorio electrónico se ha diseñado para conectarse específicamente a un iPod o iPhone, respectivamente, y que su desarrollador certifica que cumple con los estándares de rendimiento de Apple. En ningún caso Apple se hace responsable del funcionamiento de este dispositivo o de su cumplimiento con los estándares de regulación y seguridad. Tenga en cuenta que el uso de este accesorio con un iPod o iPhone puede afectar al rendimiento de la red inalámbrica.
- Modelos de iPhone/iPod compatibles
La tecnología Bluetooth es compatible con iPhone 5s, iPhone 5c, iPhone 5, iPhone 4s, iPhone 4, iPhone 3GS y iPod touch (4ª y 5ª generación).



El diseño y las especificaciones están sujetos a cambio sin previo aviso.