

Sistema de audio personal

Guía de inicio rápido

Escuchar música a través de una red inalámbrica



©2014 Sony Corporation Printed in China

CMT-X7CD / CMT-X7CDB

En primer lugar, prepare la unidad y el mando a distancia.

Preparación del mando a distancia

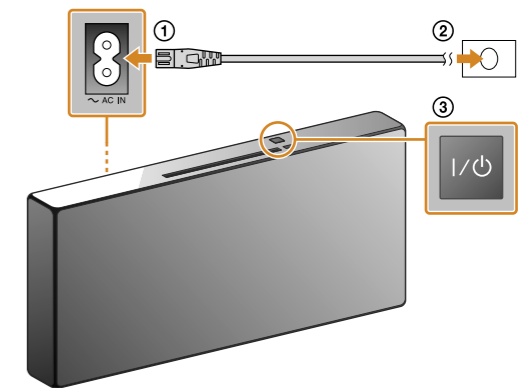
La pila viene instalada de fábrica en el mando a distancia. Antes de utilizar el mando a distancia por primera vez, retire la hoja de aislamiento que se encuentra instalada en el compartimento de las pilas.

Mando a distancia (cara posterior)



Encendido de la unidad

- 1 Conecte el cable de alimentación (suministrado) a la parte posterior de la unidad.
- 2 Conecte el cable de alimentación a la toma de pared.
- 3 Pulse I/⏻ en la unidad para encender la unidad.



Esta Guía de inicio rápido explica cómo configurar una red inalámbrica utilizando SongPal* y escuchar música en su Xperia™/iPhone a través de una red inalámbrica.

Xperia

Para escuchar música en su Xperia

- Consulte esta cara.
- Si utiliza otros teléfonos inteligentes Android, siga los pasos del 1 al 4 de esta cara para conectar su teléfono inteligente a una red Wi-Fi.

iPhone

Para escuchar música en su iPhone

- Consulte el reverso.

* SongPal es una aplicación para controlar diferentes dispositivos de audio Sony con su teléfono inteligente/iPhone.

Xperia

Conexión a una red inalámbrica a través de SongPal

1

Confirme que su Xperia está conectado a la red inalámbrica.

Anote el SSID y la contraseña de su router en los espacios proporcionados a continuación.

SSID:

Contraseña:

Para obtener más información, consulte las instrucciones del router.

2

Instale SongPal en su Xperia y, a continuación, abra la aplicación.

Busque "SongPal" en Google Play™ Store.



Una vez iniciado SongPal, siga las instrucciones de la aplicación.

3

Establezca una conexión BLUETOOTH entre la unidad y su Xperia siguiendo las instrucciones de la aplicación.

Toque la marca N de la unidad con el Xperia. Se necesita aproximadamente un minuto para que termine el emparejamiento.

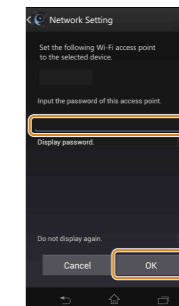


Si su Xperia no es compatible con la función NFC, consulte "Si la función NFC no está disponible en su Xperia".

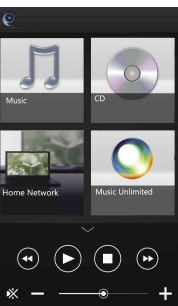
4

Configure la conexión Wi-Fi siguiendo las instrucciones de la aplicación.

Introduzca la contraseña registrada en el paso 1 y toque [OK].



Se necesitan unos dos minutos para establecer la conexión. Cuando se ha establecido la conexión, se ilumina en la ventana de visualización. Pulse I/⏻ en la unidad para apagarla y, después, reiniciela.



El diseño de la aplicación puede cambiar sin previo aviso.

5

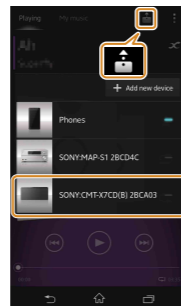
Empiece a reproducir música.

- 1 Abra (aplicación [WALKMAN®]) en su Xperia.



* Es posible que su Xperia no disponga de la aplicación [WALKMAN®]. En este caso, no puede utilizarse esta función.

- 2 Toque , seleccione [SONY:CMT-X7xx] y, a continuación, inicie la reproducción.

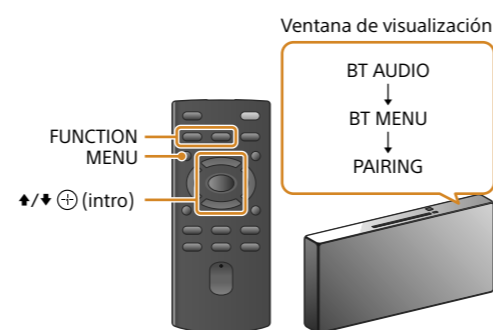


Durante la reproducción de música, aparece "HOME NET" en la ventana de visualización.

* Es posible que tenga que desactivar la opción [Autoselecc. opción inalámbr.] en [Ajustes de Throw] en su Xperia. Para obtener más información, consulte el Manual del usuario de su Xperia.

Si la función NFC no está disponible en su Xperia

Utilice el mando a distancia para ajustar la unidad en el modo de emparejamiento. El estado de la unidad se muestra en la ventana de visualización.

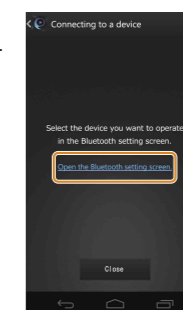


- 1 Pulse FUNCTION en el mando a distancia para seleccionar "BT AUDIO".
- 2 Pulse MENU en el mando a distancia. Si pulsa dos veces MENU, se cancela la operación.
- 3 Pulse en el mando a distancia para seleccionar "BT MENU" y, a continuación, pulse (intro) en el mando a distancia.
- 4 Pulse en el mando a distancia para seleccionar "PAIRING" y, a continuación, pulse (intro) en el mando a distancia.
- 5 Pulse en el mando a distancia para seleccionar "OK" y, a continuación, pulse (intro) en el mando a distancia.

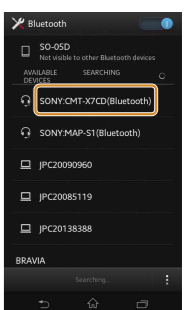
Cuando "PAIRING" empieza a parpadear en la ventana de visualización, la unidad entra en el modo de emparejamiento.

Establezca una conexión BLUETOOTH desde el Xperia.

- 1 Toque [Open the Bluetooth setting screen].



- 2 Toque [SONY:CMT-X7xx(Bluetooth)]. Se necesita aproximadamente un minuto para que termine el emparejamiento.

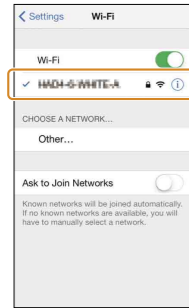


Vaya al paso 4.

Conexión a una red inalámbrica a través de SongPal

1

Confirme que su iPhone está conectado a la red inalámbrica.



2

Instale SongPal en su iPhone y, a continuación, abra la aplicación.

Busque "SongPal" en el App Store.

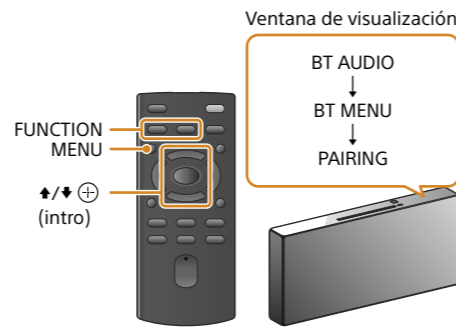


Una vez iniciado SongPal, siga las instrucciones de la aplicación.

3

Ajuste la unidad en el modo de emparejamiento.

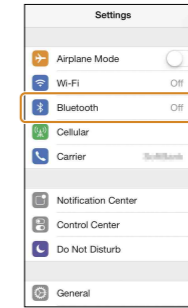
Utilice el mando a distancia para ajustar la unidad en el modo de emparejamiento. El estado de la unidad se muestra en la ventana de visualización.



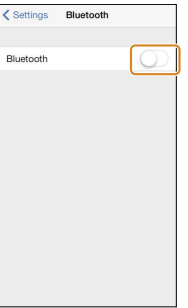
4

Establezca una conexión BLUETOOTH desde el iPhone.

① Toque [Settings] → [Bluetooth].



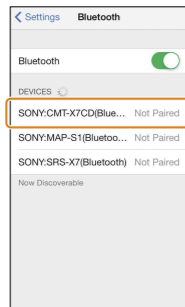
② Active BLUETOOTH.



5

Abra SongPal en su iPhone.

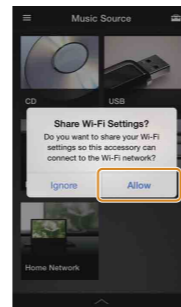
③ Toque [SONY:CMT-X7xx(Bluetooth)]. Se necesita aproximadamente un minuto para que termine el emparejamiento.



Cuando aparezca la pantalla siguiente, toque [OK].



Toque [Allow]. Se necesitan unos dos minutos para establecer la conexión. Cuando se ha establecido la conexión, se ilumina en la ventana de visualización. Pulse I/⏻ en la unidad para apagarla y, después, reiniciela.

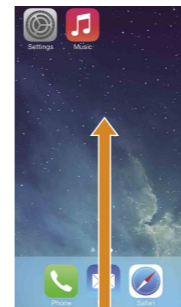


El diseño de la aplicación puede cambiar sin previo aviso.

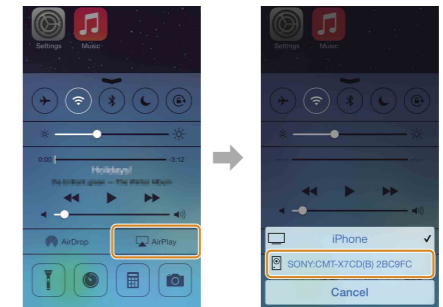
6

Empiece a reproducir música.

① Cierre SongPal en su iPhone y, después, deslice hacia arriba desde la parte inferior de la pantalla para mostrar el Centro de Control.



② Toque [AirPlay], seleccione [SONY:CMT-X7xx] y, a continuación, inicie la reproducción.

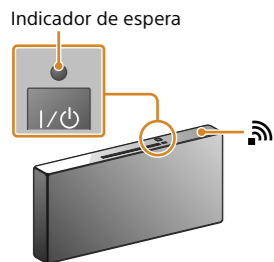


Durante la reproducción de música, aparece "AirPlay" en la ventana de visualización.

Establecer una conexión inalámbrica con el botón WPS de su router de LAN inalámbrica

1

Compruebe que el cable de red (LAN) (no suministrado) esté desconectado de la unidad y, a continuación, encienda la unidad.

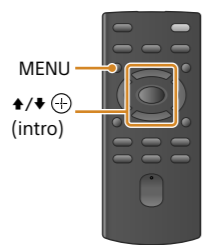


El indicador de espera se ilumina de color verde y empieza a parpadear en la ventana de visualización cuando han transcurrido unos dos minutos.

También es posible establecer la conexión Wi-Fi con un PC o bien utilizar una conexión por cable. Para obtener más información, consulte el manual de funcionamiento.

2

Ajuste la unidad en el modo WPS para realizar los siguientes pasos.

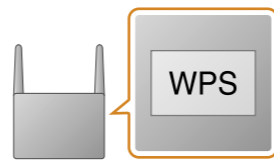


- 1 Pulse MENU en el mando a distancia. Si pulsa dos veces MENU, se cancela la operación.
- 2 Pulse +/- en el mando a distancia para seleccionar "NETWORK" y, a continuación, pulse ⊕ (intro) en el mando a distancia.
- 3 Pulse +/- en el mando a distancia para seleccionar "WPS" y, después, pulse ⊕ (intro) en el mando a distancia.
- 4 Cuando aparezca "OK" en la ventana de visualización, pulse ⊕ (intro) en el mando a distancia.

"WPS" parpadea en la ventana de visualización.

3

Mantenga pulsado el botón WPS* durante más de 3 segundos.



"CONNECT" parpadea después de que "WPS" parpadee durante unas décimas de segundo en la ventana de visualización. A continuación, se iluminará una vez completada la conexión.

* Para obtener más información, consulte las instrucciones de funcionamiento del router de LAN inalámbrica.

Acerca de "SongPal"

Ajustes de sonido

Tiene la posibilidad de personalizar las opciones de sonido o utilizar la configuración "CA+" recomendada por Sony.

Servicio de música

Puede disfrutar de diferentes servicios de música.

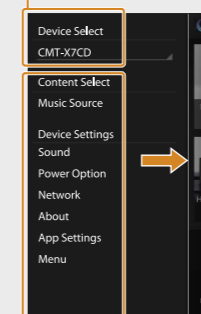
Control de dispositivos de su red doméstica
Tiene la opción de reproducir música guardada en su PC o servidor DLNA a través de su red.

Operaciones con un CD insertado en la unidad o un dispositivo conectado por USB
Puede reproducir un CD insertado en la unidad o la música de un dispositivo conectado al conector USB.

Las opciones de control que le ofrece "SongPal" varían en función del dispositivo conectado. Las especificaciones y el diseño de la aplicación pueden cambiar sin previo aviso.

Device Select

Seleccione un dispositivo compatible con "SongPal".

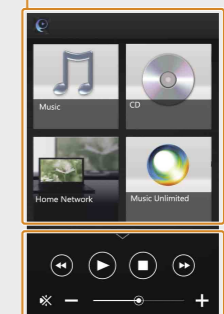


Configuración del dispositivo conectado

Muestra diferentes ajustes de sonido/red. Es posible mostrar este menú desde cualquier pantalla deslizando hacia la derecha.

Pantalla de inicio

Muestra las funciones del dispositivo seleccionado, los servicios de música y las aplicaciones instaladas en su teléfono inteligente/iPhone.



Minirreproductor

Permite controlar la función seleccionada.