

Software de la aplicación

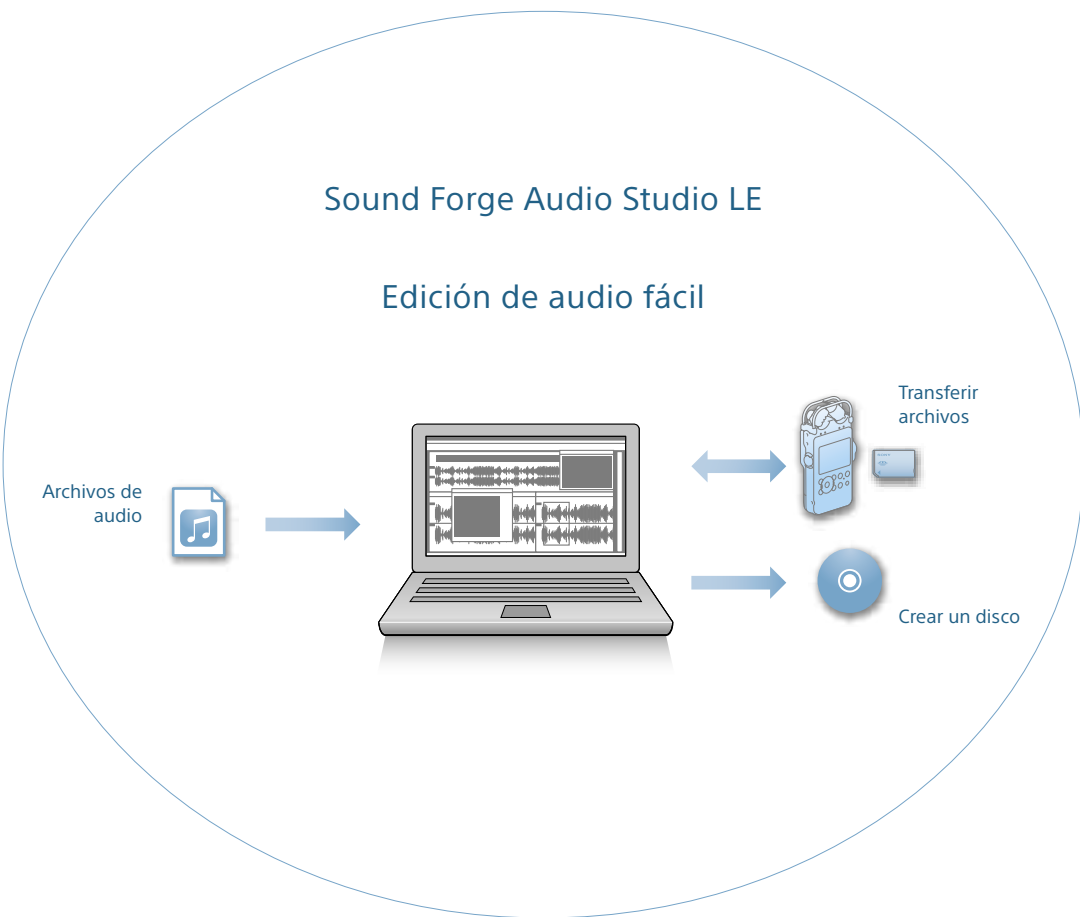
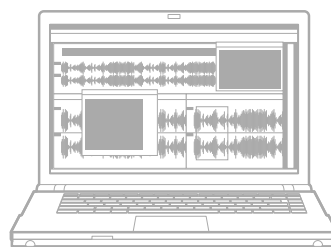
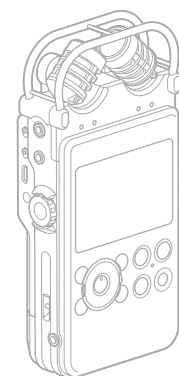
Uso de Sound Forge Audio Studio LE

Qué puede hacer con Sound Forge Audio Studio LE

Sound Forge Audio Studio LE le permite reproducir y editar archivos de audio grabados con la grabadora PCM lineal, importados desde un CD de audio, descargados de un sitio web o copiados desde el equipo. También puede grabar un CD de audio y disfrutar de diversas características disponibles en Sound Forge Audio Studio LE.

Nota

Sound Forge Audio Studio LE no admite ni administra archivos DSD (.dsf/.dff/.wsd). Puede dividir un archivo, combinar archivos y eliminar archivos con la grabadora PCM lineal. Para ver los procedimientos detallados, consulte el manual de instrucciones.



PCM-D100



Paso

1

Instalar Sound Forge Audio Studio LE en el equipo

Requisitos del sistema para Sound Forge Audio Studio LE

Sistemas operativos

- Windows® 7 de 32 bits o de 64 bits
- Windows® 8.1 de 32 bits o de 64 bits
- Windows® 10 de 32 bits o de 64 bits

Nota

Uno de los sistemas operativos anteriores debería estar preinstalado de forma predeterminada. No se admite ningún otro sistema operativo, sistemas operativos actualizados o entornos de arranque múltiple.

Entorno de hardware

- CPU: procesador de 1 GHz o más rápido
- Espacio libre en el disco duro: al menos 350 MB (para la instalación del software)
- Memoria: al menos 1 GB
- Tarjeta de sonido: tarjetas de sonido compatibles con cualquiera de los sistemas operativos admitidos
- Puerto: puerto USB
- Unidad de disco: unidad de CD-ROM compatible con cualquiera de los sistemas operativos admitidos (Para crear un CD de música, necesita una unidad de CD-R/RW.)
- Microsoft DirectX® 9.0c o superior
- Microsoft .NET Framework 2.0\*
- Conexión a Internet

\* En Windows 8.1 o una de sus versiones posteriores, habrá que habilitar Microsoft .NET Framework 3.5 antes de instalar Sound Forge Audio Studio LE. Para habilitarlo, haga clic en [Panel de control] - [Programas y características] - [Activar o desactivar las características de Windows], marque la casilla de verificación para [.NET Framework 3.5 (incluye .NET 2.0 y 3.0)] y, a continuación, reinicie su ordenador.

Instalación de Sound Forge Audio Studio LE

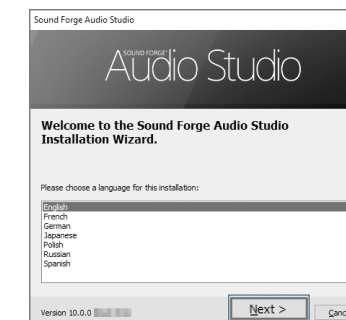
1 Inserte el Application Disc (“Sound Forge Audio Studio LE”) en la unidad de CD-ROM del equipo en ejecución.

La ventana de instalación se inicia automáticamente.

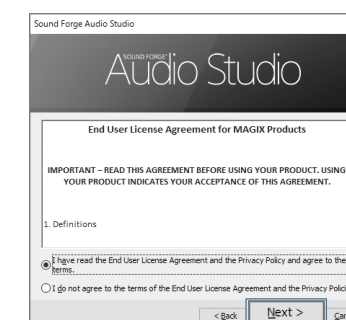
Si la ventana de instalación no aparece automáticamente, abra el Explorador de Windows, haga clic con el botón derecho del ratón en la unidad de CD-ROM, haga doble clic en [Sound\_Forge\_Audio\_Studio\_LE\_10.0.313.exe] y, a continuación, siga las instrucciones que aparecen en la pantalla.

2 Cuando aparezca la pantalla “Welcome to the Sound Forge Audio Studio Installation Wizard.”, haga clic en [Next].

Si desea cambiar el idioma de los menús y mensajes, seleccione el idioma que desee.



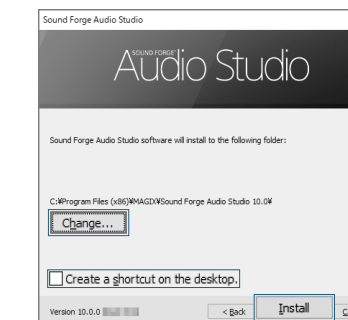
3 Lea el contenido del END USER LICENSE AGREEMENT, marque “I have read the End User License Agreement and the Privacy Policy and agree to their terms.” y haga clic en [Next].



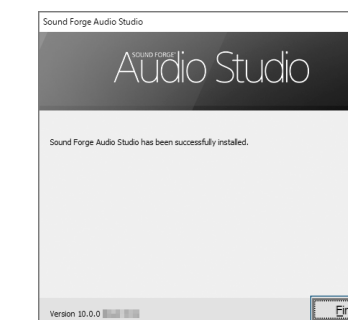
4 Cuando aparezca la ventana para seleccionar la carpeta de destino de la instalación, haga clic en [Install].

Si desea cambiar la carpeta de destino, haga clic en [Change] y seleccione la carpeta que desee.

Para iniciar Sound Forge Audio Studio rápidamente desde el escritorio, marque “Create a shortcut on the desktop”. Se inicia la instalación.



5 Cuando aparezca la ventana “Sound Forge Audio Studio has been successfully installed.”, haga clic en [Finish].



## Paso 2 Iniciar Sound Forge Audio Studio LE

1 Haga clic en [Inicio] y, a continuación, haga clic en [Todos los programas] – [Sound Forge Audio Studio].

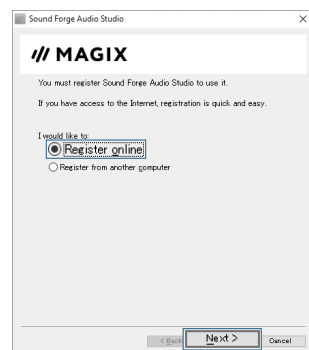
Se inicia Sound Forge Audio Studio LE. La primera vez que inicie el software aparecerá la ventana de registro del producto.



2 Haga clic en [Next].



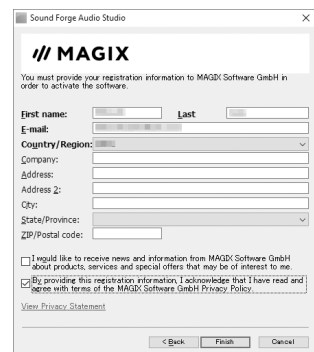
3 Cuando aparezca la ventana de registro del producto, marque "Register online" y haga clic en [Next].



4 Cuando aparezca la ventana de registro en línea, introduzca su información de registro y marque "By providing this registration information, I acknowledge that I have read and agree with terms of the MAGIX Software GmbH Privacy Policy." y, a continuación, haga clic en [Finish].

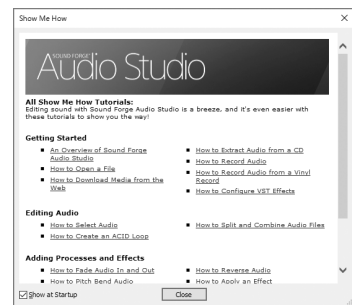
Se inicia el registro en línea. Cuando finaliza, aparece un mensaje de confirmación. Haga clic en [OK].

Se inicia Sound Forge Audio Studio LE.



Se iniciará la ventana del tutorial. Puede seleccionar la operación que desee y hacer clic para iniciar el tutorial de la operación en cuestión.

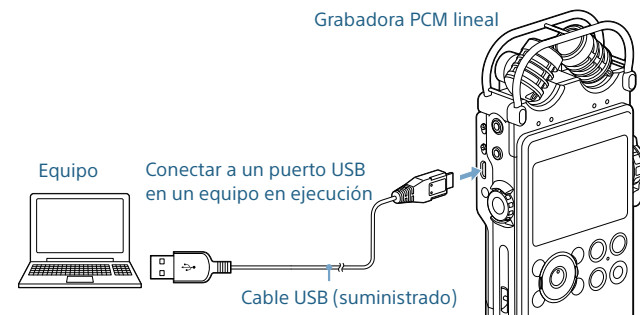
Para obtener información detallada sobre las operaciones de Sound Forge Audio Studio LE, consulte la Guía de Ayuda de Sound Forge Audio Studio LE.



## Paso 3 Copiar y guardar archivos en el equipo

Puede intercambiar archivos entre la grabadora PCM lineal y el equipo sin necesidad de usar Sound Forge Audio Studio LE.

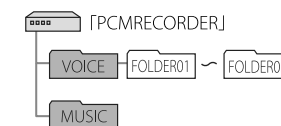
1 Conecte la grabadora PCM lineal a un equipo en ejecución mediante el cable USB (suministrado).



2 Asegúrese de que el equipo reconoce correctamente la grabadora PCM lineal.

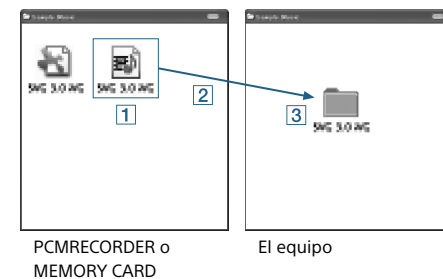
En Windows: Abra [Equipo] y compruebe que [PCMRECORDER] se reconoce correctamente.

En Mac: Compruebe que la unidad [PCMRECORDER] aparece en el Finder.



3 Copie los archivos que desee transferir al equipo.

Arrastre y coloque los archivos que desee copiar de "PCMRECORDER" o "MEMORY CARD" al disco local del equipo.



- 1 Haga clic y mantenga,
- 2 arrastre
- 3 y coloque.

4 Desconecte la grabadora PCM del equipo.

Asegúrese de que el indicador ACCESS de la grabadora PCM lineal no está iluminado y realice la siguiente operación en el equipo.

En Windows:

En la barra de tareas situada en la esquina inferior derecha del escritorio, haga clic en el siguiente icono:



Luego haga clic en "Expulsar PCMRECORDER".

El icono y el menú visualizados pueden ser distintos en función del sistema operativo. Puede ser que el icono no aparezca siempre en la barra de tareas según la configuración del equipo.

En Mac:

Haga clic en el icono de eliminación de "PCMRECORDER" que aparece en la barra lateral del Finder.

Para obtener información detallada sobre los procedimientos para quitar la grabadora PCM lineal del equipo, consulte el manual suministrado con el equipo.

## Importación de archivos de audio de un CD

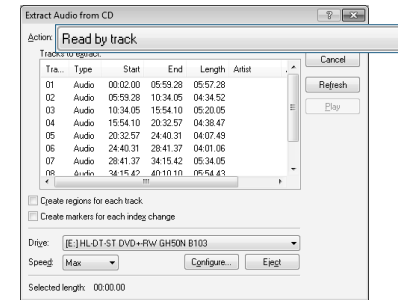
1 Inserte un CD de audio en la unidad de CD-R/RW del equipo.

2 En el menú [File], seleccione [Extract Audio from CD].

3 Cuando aparezca la ventana "Extract Audio from CD", seleccione [Read by track] en la lista desplegable "Action". Seleccione las pistas que desee importar en el cuadro de lista "Tracks to extract" y haga clic en [OK].

Para importar todas las pistas de un CD, seleccione [Read entire disc].

Las pistas de audio seleccionadas se extraen a Sound Forge Audio Studio LE. Para usar las pistas extraídas, seleccione [Save] en el menú [File].

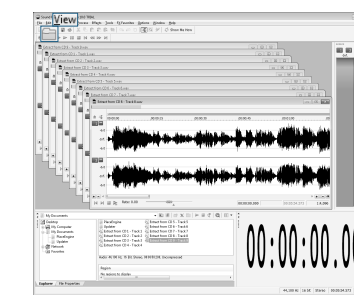


## Paso 4 Crear un CD de audio

Puede crear un CD de audio a partir de pistas registradas en Sound Forge Audio Studio LE.

1 Abra los archivos que desea grabar en un CD de audio.

Seleccione el botón [Open] en la barra de herramientas o [Explorer] en el menú [View] y abra los archivos que desee en el área de trabajo de Sound Forge Audio Studio.



2 Inserte un nuevo disco CD-R/CD-RW en la unidad de CD-R/RW del equipo.

3 En el menú [Tool], haga clic en [Burn Track-at-Once Audio CD].

4 Cuando aparezca la ventana "Burn Track-at-Once Audio CD", marque "Close disc when done burning" y haga clic en [Start].

Se inicia la grabación del CD de audio. Cuando finaliza, aparece un mensaje de confirmación. Haga clic en [OK].

Sugerencia

Si cierra el disco podrá reproducir los archivos en un reproductor de CD de audio.

Nota

Si graba varios archivos en un CD de audio, marque "Close disc when done burning" únicamente en el último archivo que grabe. Asegúrese de no marcar la casilla en el resto de archivos.

