



Escuchar música con un Xperia/iPhone a través de una red inalámbrica

Guía de configuración rápida

Este folleto es una guía de configuración para poder escuchar música en su Xperia (o Xperia Tablet)/iPhone (o iPad/iPod) con funciones DLNA o AirPlay a través de una red inalámbrica.

Se necesita un router de LAN inalámbrica (incluido un punto de acceso) para poder usar la red inalámbrica.

Home Audio System

4-464-271-31(1)

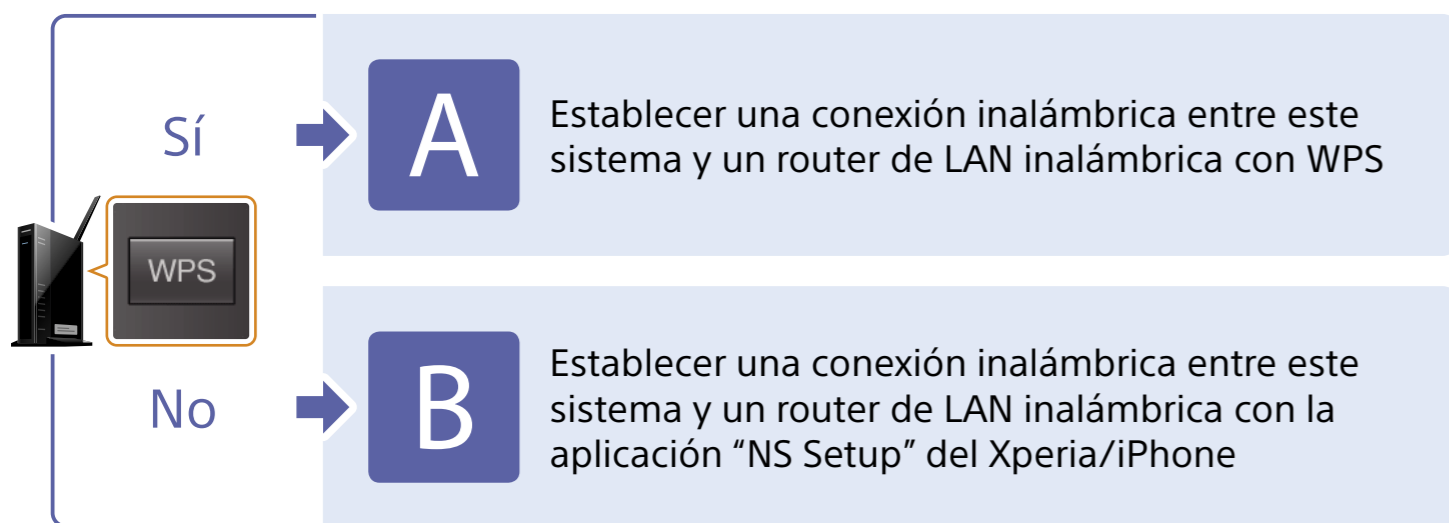
© 2013 Sony Corporation Printed in China

CMT-SBT300W/SBT300WB

Consulte las instrucciones de funcionamiento de este sistema en los siguientes casos.

- Para reproducir música con otro teléfono inteligente o un ordenador
- Cuando la aplicación "WALKMAN"* no está instalada en su Xperia
- Para reproducir música con BLUETOOTH

¿Hay un botón WPS en el router de LAN inalámbrica?

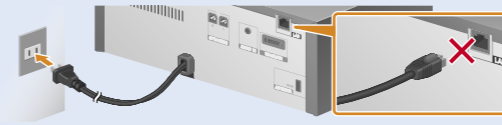


* Es posible que su Xperia no incluya la aplicación "WALKMAN". En ese caso, no se puede usar esta función. Puede escuchar música con algunos modelos de "WALKMAN" que incluyan esta función, pero es posible que funcionen de otro modo. Consulte las instrucciones de funcionamiento de su "WALKMAN" para más información.

A

Establecer una conexión inalámbrica entre este sistema y un router de LAN inalámbrica con WPS

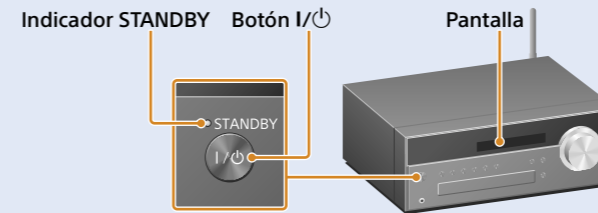
- 1 Compruebe que el cable de red (LAN) está **desconectado** del sistema y, a continuación, conecte el cable de alimentación.



- 2 Pulse el botón I/⏻ para encender el sistema.

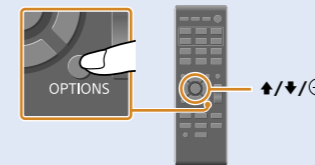
- 3 El indicador STANDBY rojo se apaga y empieza a parpadear en la pantalla.

Pueden pasar varios minutos antes de que empiece a parpadear.



- 4 Pulse el botón OPTIONS en el mando a distancia para mostrar "BT/NW STBY". Pulse el botón en el mando a distancia varias veces para seleccionar "WPS" y, a continuación, pulse el botón .

Si "WPS" no aparece, espere unos 2 minutos.



- 5 Cuando aparezca "OK" en la pantalla, pulse el botón . "WPS" parpadea.

- 6 Mantenga pulsado el botón WPS en el router de LAN inalámbrica durante unos segundos.

En algunos routers, debe mantener pulsado el botón WPS.



- 7 En la pantalla del sistema, la indicación "CONNECT" parpadea después de que "WPS" parpadee durante varios segundos y posteriormente se ilumina una vez cuando se ha completado la conexión.

Si no aparece antes de que transcurran unos 5 minutos, es posible que la configuración no se haya completado correctamente. En ese caso, vuelva a continuar desde el paso 4.

Si la configuración sigue sin completarse correctamente, intente realizar la conexión **B** que se describe en el reverso de este folleto.

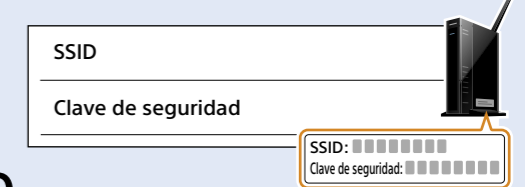
Si se ha completado la conexión entre su teléfono inteligente y el router de LAN inalámbrica, continúe en los apartados que se indican a continuación.

Para usuarios de Xperia → Reproducir música almacenada en un Xperia

Para usuarios de iPhone → Reproducir música almacenada en un iPhone

- 8 Asegúrese de que el router de LAN inalámbrica está encendido. Tenga a mano su SSID y la clave de seguridad.

Consulte las instrucciones de funcionamiento del router de LAN inalámbrica.

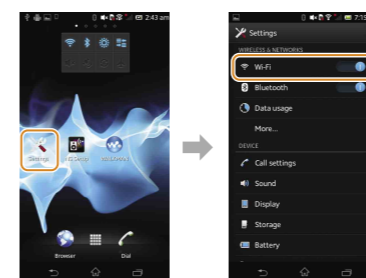


- 9 Establezca una conexión inalámbrica entre su teléfono inteligente y el router de LAN inalámbrica.

Para usuarios de Xperia → Conectar el Xperia con la LAN inalámbrica

Para usuarios de iPhone → Conectar el iPhone con la LAN inalámbrica

Conectar el Xperia con la LAN inalámbrica



Toque [Settings].

Toque [Wi-Fi].

Seleccione en la lista de redes el SSID del paso 8 e introduzca la clave de seguridad para conectar. Para más información, consulte las instrucciones de funcionamiento del Xperia.

Reproducir música almacenada en un Xperia

- 1 Inicie (aplicación [WALKMAN]).
- 2 Toque el icono y seleccione [SONY:CMT-SBT300W(B)XXXXXX].



Aparece "NETWORK" en la pantalla del sistema durante la reproducción de música.

Conectar el iPhone con la LAN inalámbrica



Toque [Settings].

Toque [Wi-Fi].

Seleccione en la lista de redes el SSID del paso 8 e introduzca la clave de seguridad para conectar. Para más información, consulte las instrucciones de funcionamiento del iPhone.

Reproducir música almacenada en un iPhone

- 1 Inicie (aplicación [Music]).
- 2 Toque el icono y seleccione [SONY:CMT-SBT300W(B)XXXXXX].



Aparece "AirPlay" en la pantalla del sistema durante la reproducción de música.

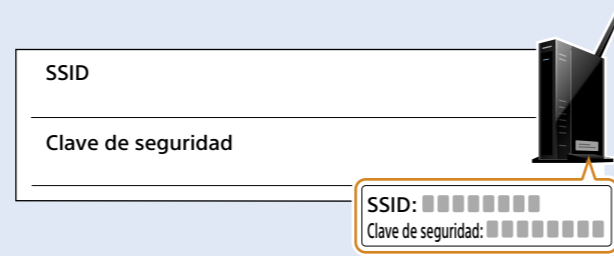
Establecer una conexión inalámbrica entre este sistema y un router de LAN inalámbrica con la aplicación "NS Setup" del Xperia/iPhone

Puede establecer una conexión inalámbrica entre este sistema y su router de LAN inalámbrica si descarga la aplicación "NS Setup" en su teléfono inteligente y realiza las operaciones siguientes.

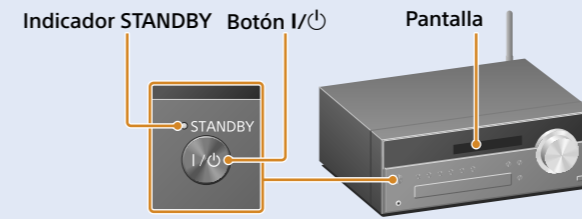
- 1 Compruebe que el cable de red (LAN) está **desconectado** del sistema y, a continuación, conecte el cable de alimentación.



- 2 Asegúrese de que el router de LAN inalámbrica está encendido. Tenga a mano su SSID y la clave de seguridad. Consulte las instrucciones de funcionamiento del router de LAN inalámbrica.



- 3 Pulse el botón I/⏻ para encender el sistema.



- 4 El indicador STANDBY rojo se apaga y empieza a parpadear en la pantalla.

Pueden pasar varios minutos antes de que empiece a parpadear. Realice la configuración mediante la aplicación "NS Setup" del teléfono inteligente.

Para usuarios de Xperia ➔ [Configuración en Xperia](#)

Para usuarios de iPhone ➔ [Configuración en iPhone](#)

Configuración en Xperia

- 1 Descargue la aplicación gratuita "NS Setup" de "Google Play".



Para descargar mediante código 2D.

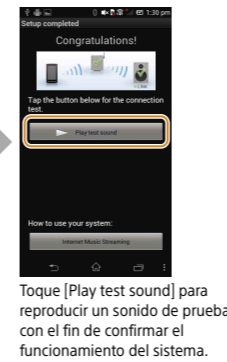
- 2 Realice la configuración mediante la aplicación [NS Setup].



El sistema está preparando la configuración inalámbrica. Espere varios minutos hasta que aparezca la siguiente pantalla.

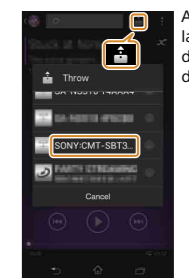


El sistema está comprobando si la configuración se ha realizado correctamente o no. Espere varios minutos hasta que aparezca la siguiente pantalla. Si aparece la pantalla A que se indica en "Resolución de problemas", siga las instrucciones.



Reproducir música almacenada en un Xperia

- 1 Inicie (aplicación [WALKMAN]).
- 2 Toque el icono [SONY:CMT-SBT300W(B)XXXXXX].



Aparece "NETWORK" en la pantalla del sistema durante la reproducción de música.

Configuración en iPhone

- 1 Descargue la aplicación gratuita "NS Setup" de "Apple Store".



Para descargar mediante código 2D.

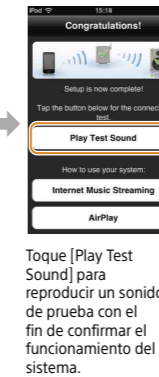
- 2 Realice la configuración mediante la aplicación [NS Setup].



El sistema está preparando la configuración inalámbrica. Espere varios minutos hasta que aparezca la siguiente pantalla. Si aparece la pantalla B que se indica en "Resolución de problemas", siga las instrucciones.

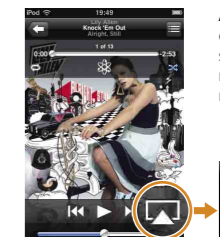
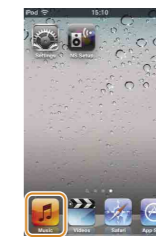


El sistema está comprobando si la configuración se ha realizado correctamente o no. Espere varios minutos hasta que aparezca la siguiente pantalla. Si aparece la pantalla B o D que se indica en "Resolución de problemas", siga las instrucciones.



Reproducir música almacenada en un iPhone

- 1 Inicie (aplicación [Music]).
- 2 Toque el icono [SONY:CMT-SBT300W(B)XXXXXX].

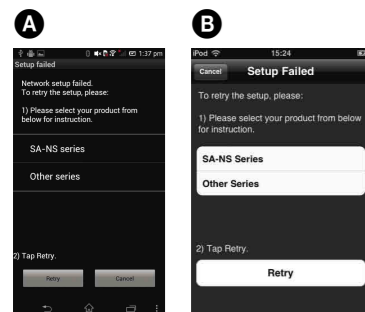


Aparece "AirPlay" en la pantalla del sistema durante la reproducción de música.

*1 Es posible que [Sony_Wireless_Audio_Setup] tarde varios minutos en aparecer. Si no aparece, restablezca el sistema siguiendo el procedimiento "Para restablecer el sistema" de "Resolución de problemas". *2 Si el SSID no aparece, toque el icono [Actualizar] en la esquina superior derecha para actualizar la pantalla.

Resolución de problemas

Estas pantallas pueden aparecer durante la configuración. En estos casos, siga sus instrucciones.



Si aparece A o B, restablezca el sistema siguiendo los pasos del apartado "Para restablecer el sistema" a la derecha. A continuación, vuelva a realizar las operaciones de configuración desde el primer paso de 2 en "Configuración en Xperia" o "Configuración en iPhone".



Si aparece C, vuelva a realizar las operaciones de configuración desde el primer paso de 2 en "Configuración en iPhone".



Si aparece D, siga las instrucciones en la pantalla. Si después de estas operaciones la configuración no se realiza correctamente o si aparece "NO CONNECT" en la pantalla del sistema, restablezca el sistema siguiendo los pasos del apartado "Para restablecer el sistema" a la derecha.

Para restablecer el sistema

Restablezca el sistema del siguiente modo.

Restablezca el sistema también en el caso de que "Sony_Wireless_Audio_Setup" no aparezca durante la configuración de un iPhone.

- 1 Desconecte el cable de alimentación de la toma de pared y asegúrese de que el indicador STANDBY no se ilumina. A continuación, vuelva a conectar el cable de alimentación y encienda el sistema.
- 2 Mantenga pulsado el botón [Detener] y el botón I/⏻ del sistema hasta que aparezca "ALL RESET".

