



Contenido de la caja

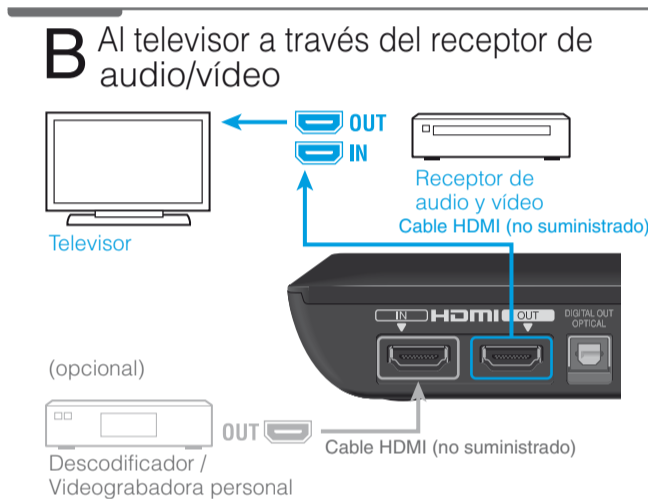
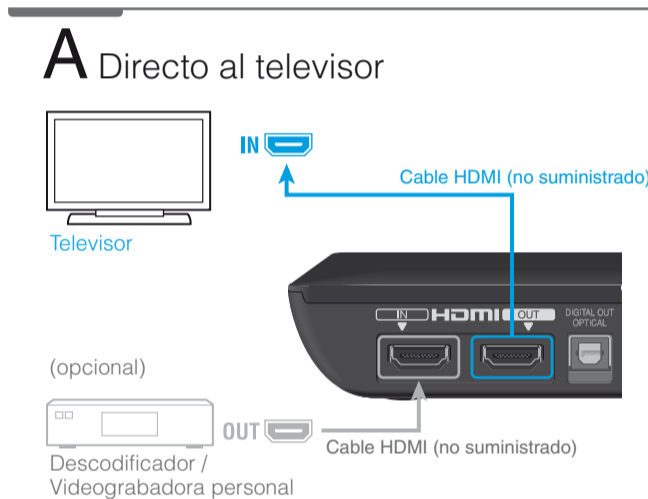
Guía de configuración rápida

Network Media Player
NSZ-GS7

Conexión

paso 1 Conexión al televisor

Realice: **A** para conectar directamente al televisor.
el paso: **B** para conectar al televisor a través del receptor de audio/vídeo.
: **C** si la conexión no se parece a ninguno de los diagramas siguientes.



C Otra conexión

Para obtener información sobre otros tipos de conexiones, consulte la Guía de ayuda.

Desde el ordenador
<http://www.sony.net/helpguide/r/networkplayer/>

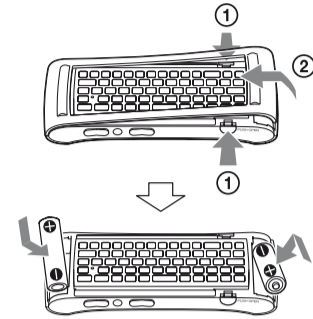
Desde el smartphone



- Network Media Player
- Mando a distancia (1)
- Cable de alimentación de CA (1)
- Pilas R6 (tamaño AA) (2)
- Guía de configuración rápida (1)
- Introducción (1)
- Guía de referencia y otros documentos

Para insertar las pilas en el mando a distancia

ES



- Cable IR Blaster (infrarrojos) (1)



¿Qué es esto?

IR Blaster permite controlar mediante el mando a distancia los dispositivos conectados. Para obtener más información, consulte la sección "Para controlar con el mando a distancia los dispositivos conectados" más adelante.

paso 2 Preparación de la conexión de red



*1 Si se utiliza una conexión inalámbrica, será necesario ajustar la Configuración de red en el Asistente para configuración inicial (paso 4).
*2 En caso de necesidad, la dirección MAC se puede consultar en el Asistente para configuración inicial (paso 4). Seleccione "Explicar paso" en la pantalla "Conectar a Internet".

paso 3 Conexión a la fuente de alimentación



- 1 Conectar a la fuente de alimentación
- 2 Cambiar la entrada del televisor

Cambie el selector de entrada del televisor de modo que la señal del reproductor aparezca en la pantalla del televisor. Aparecerá una pantalla en la que se describe cómo se debe configurar el mando a distancia.

Nota
Esta pantalla solo aparece la primera vez que configura el reproductor.

paso 4 Inicio del Asistente para configuración inicial

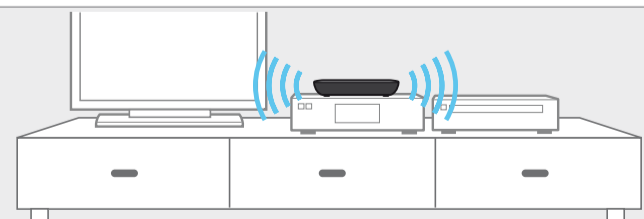
Siga las indicaciones de la configuración inicial que se muestran en la pantalla.

- Después de mostrarse el logotipo de Sony, la pantalla se quedará totalmente oscura durante varios segundos y, a continuación, se mostrará la pantalla de configuración inicial.
- Cuando aparece la pantalla de configuración inicial (en la que se muestra una imagen de un reproductor y una mano sosteniendo un mando a distancia), mantenga pulsado **+** (Intro) para emparejar el mando a distancia con el reproductor.
- Complete el proceso de configuración de la red ya que, de lo contrario, el Asistente para configuración inicial no se cerrará.
- Para completar la configuración inicial se necesitan 15 minutos aproximadamente.

Para controlar con el mando a distancia los dispositivos conectados

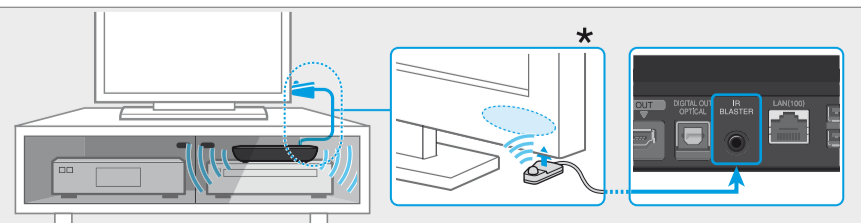
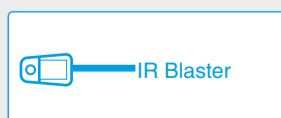
Este reproductor está equipado con un IR Blaster integrado que acepta comandos remotos y los envía a los distintos dispositivos conectados para que puedan ser controlados con el mando a distancia. Esta función está operativa cuando el reproductor está encendido.

Si coloca el reproductor cerca de un dispositivo conectado (como en la ilustración de la derecha), el dispositivo se puede controlar con el mando a distancia y es posible realizar varias operaciones, como ajustar el volumen del televisor o de un receptor de audio/vídeo.



Sin embargo, si el reproductor se coloca en un emplazamiento donde no llegan las señales de infrarrojos, no será posible controlar los dispositivos conectados mediante el IR Blaster incorporado. En este caso, conecte el IR Blaster suministrado de la siguiente manera:

- 1 Conecte el cable de IR Blaster al reproductor.
- 2 Coloque el IR Blaster de modo que el transmisor de infrarrojos esté orientado hacia el IR-Receiver (sensor) en el dispositivo que desee controlar, tal como se muestra en la ilustración de la derecha.



* El emplazamiento del IR-Receiver puede variar dependiendo del producto que se utilice.

Solución de problemas

No se muestra ninguna imagen (la pantalla está oscura).

- Asegúrese de que el cable de alimentación de CA esté bien conectado.
- Asegúrese de que todos los cables de conexión estén bien conectados. (En especial, asegúrese de que HDMI IN y OUT estén correctamente conectados.)
- Cambie la entrada del televisor para visualizar la señal de este reproductor.
- Asegúrese de que el indicador de alimentación esté iluminado en blanco, como en la ilustración de debajo.



- Intente lo siguiente:
 - Apague el reproductor y enciéndalo otra vez.
 - Apague el dispositivo conectado y enciéndalo otra vez.
 - Desconecte y vuelva a conectar el cable HDMI.
 - Desconecte el cable de alimentación de CA del reproductor y vuelva a conectarlo al cabo de dos minutos.
- La toma HDMI OUT está conectada a un dispositivo DVI que no admite la tecnología de protección de los derechos de autor.

El reproductor no puede conectarse a Internet.

- Asegúrese de que el enrutador de LAN o el enrutador de LAN inalámbrica estén activados.
- Asegúrese de que el cable de LAN esté correctamente conectado cuando utilice una conexión de red con cable.
- Compruebe los ajustes del enrutador de LAN o el enrutador de LAN inalámbrica. Para obtener más información, consulte el manual de instrucciones suministrado con el enrutador de LAN o el enrutador de LAN inalámbrica.
- Mueva el reproductor y el enrutador de LAN inalámbrica más cerca el uno del otro. La conexión de LAN inalámbrica se ve afectada por el entorno circundante (el material de las paredes, el estado de la recepción de ondas de radio, los obstáculos entre el reproductor y el enrutador de LAN inalámbrica, etc.).
- Aparte el reproductor de los aparatos que utilicen una banda de frecuencia de 2,4 GHz (microondas, dispositivos Bluetooth, dispositivos digitales inalámbricos, etc.), o bien apáguelos. Estos aparatos pueden interrumpir la comunicación entre el reproductor y el enrutador de LAN inalámbrica.
- Si no puede obtener Wi-Fi a través de Internet, asegúrese de que ningún cable de LAN esté conectado. El reproductor concede prioridad a la conexión LAN por delante de la conexión Wi-Fi.

La imagen procedente del descodificador no se emite correctamente (a través de un receptor de audio/vídeo).

- Asegúrese de que los cables HDMI estén bien conectados tanto al descodificador como al reproductor.
- Apague el descodificador y, a continuación, vuelva a encenderlo.
- Si la imagen se sigue mostrando de forma incorrecta, vuelva a conectar el televisor directamente al reproductor, y conecte el receptor de audio/vídeo y el reproductor con un cable digital óptico como se muestra en la ilustración de debajo.



- Cuando el reproductor y el televisor están conectados con cables HDMI a través de un receptor de audio y vídeo, puede que las imágenes no se visualicen correctamente debido a la característica de protección de los derechos de autor de algunos descodificadores. En tal caso, póngase en contacto con su operador de televisión por cable/satélite.

El mando a distancia no funciona.

- Asegúrese de que las pilas estén correctamente insertadas.
- Acerque más el mando a distancia al reproductor.
- Desconecte y vuelva a conectar el cable de alimentación de CA.

- Realice el procedimiento siguiente para volver a efectuar el emparejamiento.
 - ① Con la ayuda de un objeto fino y puntiagudo, como la punta de un bolígrafo, pulse el botón CONNECT situado en la base del reproductor.
 - ② Siga las instrucciones que aparecen en la pantalla.



Utilice un objeto fino y puntiagudo, por ejemplo, la punta de un bolígrafo, para pulsar el botón CONNECT.

- Si el panel táctil del mando a distancia no se utiliza durante un tiempo, no detectará los intentos que se realicen para usarlo. Para utilizarlo de nuevo, alce el mando a distancia o, tras hacer clic en el panel táctil, levante el dedo del panel durante unos segundos.
- No cubra la parte superior izquierda del mando a distancia porque es donde está situada la antena. Si la antena se cubre, puede que el mando a distancia no funcione como es debido.

Otros

Servicio de atención al cliente de Sony

Visite la página Web siguiente:

<http://support.sony-europe.com/>