

M-crew for HAR-D1000


Manual de instrucciones _____ **ES**

Istruzioni per l'uso _____ **IT**

Instrukcja obsługi _____ **PL**

- El copiado de cualquiera o parte del contenido del software y manual de instrucciones o el préstamo de este software a terceras personas sin el permiso expreso del propietario de los derechos de autor está estrictamente prohibido por la ley de derechos de autor.
- Sony no puede responsabilizarse de ninguna forma por las pérdidas monetarias, ganancias perdidas o por reclamaciones de terceros derivadas del uso de este software.
- Si se descubren defectos de fabricación, la responsabilidad de Sony estará limitada sólo al reemplazo del producto defectuoso.
- Este software fue aprobado para usar sólo con el equipo especificado.
- Sony se reserva el derecho de cambiar las especificaciones del software sin previo aviso.

Programa © 1997-2001 Sony Corporation
 Documentation © 2001 Sony Corporation
 © 2001 Sony Corporation. Todos los derechos reservados.

- M-crew y  son marcas registradas por Sony Corporation.
- Microsoft, MS-DOS y Windows son marcas registradas por Microsoft Corporation.
- IBM y PC/AT son marcas registradas por International Business Corporation.
- Macintosh es una marca registrada por Apple Computer Inc.
- Gracenote CDDB® or Gracenote CDDB® Music Recognition ServiceSM
- Powered by Gracenote CDDB®
- Otras empresas y nombres de productos son marcas comerciales o marcas registradas de cada empresa.

Índice

Para empezar

Vista general	4
Requisitos del sistema	5

Preparación

Instalación del software	6
Instalación del M-crew for HAR-D1000	6
Desinstalación del software	9
Conexiones	10
Verificación del estado del equipo instalado	11
Funcionamiento básico	13
Activación del software	13
Escuchando un disco compacto	13
Escuchando un disco duro	14
Grabación de un disco compacto a un disco duro (Grabación sincronizada)	14
Saliendo del software	15

Información adicional

Utilizando la Ayuda	16
Solución de problemas	17

Acerca de este manual

Este manual indica la forma de instalar el software “M-crew for HAR-D1000” y cómo utilizar la Ayuda.

Para la información más reciente, consulte el archivo “Readme.txt” en el menú Start.

El archivo “Readme.txt” está en la carpeta en la que está instalado el software “M-crew for HAR-D1000”.

Vista general

El M-crew for HAR-D1000 permite controlar el HAR-D1000 equipado con un conector USB. Con este software puede realizar las funciones en la lista a continuación.

Reproducción

- Utilice la computadora para hacer activar la función de reproducción en el disco compacto y disco duro.

Grabación/edición

- Ingrese un título y nombre de artista de un álbum, lista de reproducción y canción desde el teclado de la computadora.
- Acceda al CDDDB2 desde su computadora para colocar automáticamente etiquetas en los álbumes y canciones.
- Edite el disco duro en la pantalla de su computadora.
- Grabe del disco compacto al disco duro con operaciones sencillas de traslado.

Otras operaciones

- Guarde la información sobre las canciones programadas en la biblioteca de discos.
- Acceda a los sitios de Internet mientras disfruta de las canciones.

Nota

Puede utilizar este software para hacer funcionar no sólo los componentes conectados directamente a la computadora.

Music recognition technology and related data are provided by Gracenote and the Gracenote CDDDB® Music Recognition ServiceSM. Gracenote is the industry standard in music recognition technology and related content delivery. For more information go to www.gracenote.com.

Gracenote is CDDDB, Inc. d/b/a "Gracenote." CD and music related data from Gracenote CDDDB® Music Recognition ServiceSM © 2000, 2001 Gracenote. Gracenote CDDDB Client Software © 2000, 2001 Gracenote. U.S. Patents Numbers #5,987,525; #6,061,680; #6,154,773, and other patents issued or pending.

CDDDB is a registered trademark of Gracenote. CDDDB-Enabled, the Gracenote logo, the CDDDB Logo, and the "Powered by Gracenote CDDDB" logo are trademarks of Gracenote. Music Recognition Service and MRS are service marks of Gracenote.

Requisitos del sistema

Los siguientes hardware y software son necesarios para utilizar el software “M-crew for HAR-D1000”.

- IBM PC/AT o compatible (Este software no funciona en el Macintosh de Apple.)
- CPU*: Intel Pentium II 233 MHz/Celeron 300A o más alto
- Tarjeta de video y controlador de la pantalla:
VGA (640 × 480 pixels), 65.536 colores o más
- Espacio en el disco duro:
20 MB o más (Cuando se instala el M-crew for HAR-D1000.)
- Equipo CD-ROM (para instalación del software)
- Terminal USB:
1 o más
- Sistema operativo:
Windows98/Windows98SE/Windows2000/
WindowsMe (Este software no funciona en el Windows3.1, Windows95 o WindowsNT. de Microsoft.)
- Reproductor de medios:
Windows Media Player (Antes de que pueda utilizar el software “M-crew for HAR-D1000” debe instalar primero el Windows Media Player (versión 6.4 o más alto) en su computadora.)
- Monitor de video:
VGA (640 × 480 pixels), 65.536 colores o más

* No se puede garantizar el funcionamiento del M-crew for HAR-D1000 en algunas computadoras con chips CPU compatibles con Pentium, por ejemplo el AMD K6 (por ejemplo, puede haber un salto de sonido durante la reproducción de un archivo de audio).

Nota

Este software puede no funcionar correctamente en computadoras que usted haya fabricado por sí mismo con un sistema operativo que haya actualizado por sí mismo.

Este software puede utilizarse sólo con el sistema operativo en inglés. Si se utiliza en una configuración de otro idioma, puede no funcionar correctamente o el texto puede no aparecer correctamente.


Instalación del software

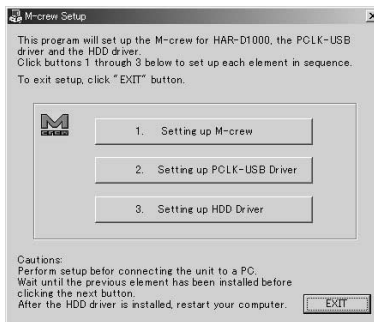
Utilice este procedimiento para instalar un software en el disco duro de su computadora. Asegúrese de iniciar Windows por adelantado.

Notas

- Asegúrese de instalar este software antes de conectar el HAR-D1000 en su computadora. Si no lo hace, este software puede no funcionar correctamente.
- Asegúrese de ingresar utilizando la cuenta del administrador para instalar el software. (para Windows2000)

Instalación del M-crew for HAR-D1000

- 1 Coloque el CD-ROM del “M-crew for HAR-D1000” suministrado en el equipo CD-ROM de su computadora.
- 2 Pulse dos veces el icono  (InstallDlg.exe). Aparece la ventana de instalación.



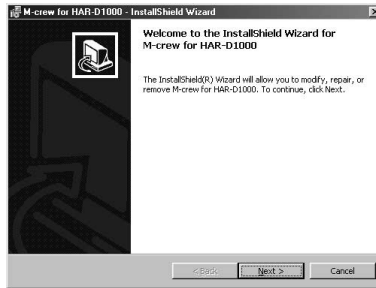
- 3 Pulse sobre “Setting up M-crew” en la ventana de instalación. Empieza el programa de instalación.

Nota

Es necesario utilizar el Instalador de Windows para instalar el M-crew for HAR-D1000. Si el Instalador de Windows no está instalado en su computadora, aparecerá la siguiente ventana. En este caso, pulse “Restart” para reinicializar la computadora. Cuando reinicialice la computadora, no retire el CD-ROM. Después de reinicializar la computadora, la ventana de instalación puede quedar oculta bajo otras ventanas.



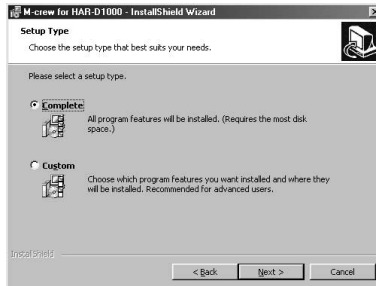
4 Pulse “Next”.



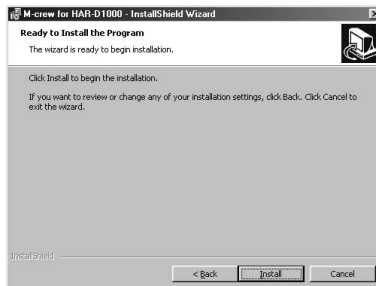
5 Seleccione una de las opciones de tipo instalación y pulse “Next”.

Complete: Se instalarán todos los archivos “M-crew for HAR-D1000” en el CD-ROM. Esta opción no le permite especificar la carpeta en la que están instalados los archivos de “M-crew for HAR-D1000”. (Normalmente los archivos están instalados en la carpeta “C:\Program Files\M_crew for HAR_D1000”.)

Custom: Se pueden especificar las características del programa instalado y la carpeta en la que están instalados los archivos de “M-crew for HAR-D1000”.

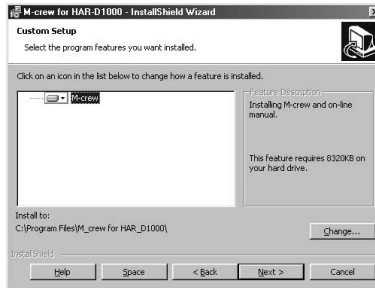


6 Si se seleccionó “Complete” en el paso 5, pulse “Install”.



Instalación del M-crew for HAR-D1000 (continúa)

Si se selecciona “Custom” en el paso 5, pulse “Next” e “Install”.



Empieza la instalación.

- 7** Cuando aparece el cuadro de diálogo que indica que se han terminado de instalar los archivos “M-crew for HAR-D1000”, pulse “Finish”.
- 8** Pulse “Setting up PCLK-USB Driver” en la ventana de instalación.
- 9** Pulse “Next”.
Empieza la instalación.
- 10** Cuando aparece el cuadro de diálogo indicando que se ha terminado de instalar el controlador PCLK-USB, pulse “Finish”.
- 11** Pulse “Setting up HDD Driver” en la ventana de instalación.
- 12** Pulse “Next”.
Empieza la instalación.
- 13** Cuando aparece el cuadro de diálogo para la reinicialización de la computadora, pulse “Finish” y reinicialice la computadora.
Esto completa el proceso de instalación.
Asegúrese de reinicializar la computadora. Si no lo hace, el software no funcionará correctamente.
Después de reinicializar la computadora, expulse el CD-ROM.

Antes de utilizar el M-crew for HAR-D1000

Abra y lea el archivo “Readme.txt”.

Para abrir el archivo “Readme.txt”, pulse “Start”, seleccione “Programs” y “M-crew for HAR-D1000” y pulse “Readme”.

Notas

- Se crea una carpeta como resultado de la instalación. Esta carpeta se utiliza por el software. No borre, mueva o cambie su contenido.
- Si fuera necesario el controlador y otros ítems ya instalados, aparecerá un cuadro de diálogo para confirmación durante la instalación.

Desinstalación del software

Cuando ya no sea necesario usar el M-crew for HAR-D1000, desinstale el software de la siguiente forma:

- 1** Abra el Panel de Control.
En el menú Start, apunte a “Setting” y pulse “Control Panel”.
- 2** Pulse dos veces el icono “Add/Remove Programs”.
Aparece el cuadro de diálogos “Add/Remove Programs Properties”.
- 3** Seleccione y pulse “M-crew for HAR-D1000” en la lista de programas.
- 4** Pulse “Add/Remove”.
- 5** Pulse “OK” (o “Yes”) en el cuadro de diálogo para confirmar el borrado. Se activa el Desinstalador y el software seleccionado en el paso 3 se cancela automáticamente.

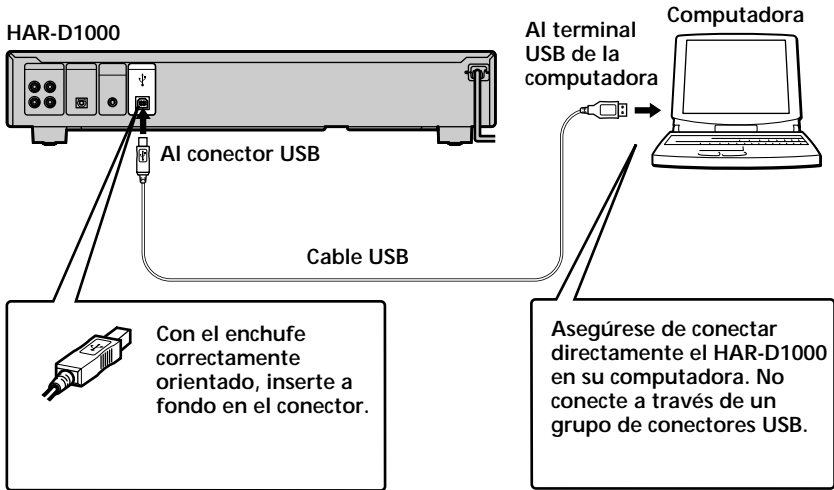
Nota

Después de desinstalar el M-crew for HAR-D1000, las carpetas “Database” y “Jacket” creadas en la carpeta “M-crew for HAR-D1000” (normalmente C:\Program Files\M_crew for HAR_D1000) y sus archivos permanecerán en el disco duro. Bórrelos manualmente si no los necesita más.

Conexiones

Conexión de su computadora personal con el HAR-D1000

Utilice un cable USB para conectar su computadora personal con el HAR-D1000.



Notas

- **Asegúrese de instalar este software antes de conectar el HAR-D1000 en su computadora. Si no lo hace, este software puede no funcionar correctamente.**
- **Asegúrese de ingresar utilizando la cuenta del administrador para instalar el software. (para Windows2000)**
- Cerciórese de que el enchufe está recto cuando lo inserte. Si lo inserta en ángulo puede dañar las piezas del conector.
- Conecte directamente el conector USB en el terminal USB de la computadora con un cable USB. Si conecta las dos unidades a través de un grupo de conectores USB, la computadora puede no ser capaz de controlar el HAR-D1000 conectado.
- En el caso de Windows2000/WindowsMe, si desconecta el HAR-D1000 con un cable USB conectado, puede aparecer un mensaje de advertencia en la pantalla.
- Algunas funciones del HAR-D1000 pueden no existir en el M-crew for HAR-D1000 (por ejemplo la grabación sincronizada de un cambiador de discos compactos, etc.) Si empieza la grabación sincronizada de un cambiador de discos compactos en el HAR-D1000 cuando está activándose el software "M-crew for HAR-D1000", el software termina automáticamente.
- Un HAR-D1000 simple debe funcionar en una sola computadora que contenga el software "M-crew for HAR-D1000". Si utiliza el mismo HAR-D1000 con más de una computadora en la que se haya instalado el software, los datos HAR-D1000 pueden no leerse correctamente. En este caso, pulse el botón Reload (consulte la Ayuda).

Verificación del estado del equipo instalado

Cerciórese de confirmar el estado de los equipos instalados antes de activar el M-crew for HAR-D1000.

El siguiente procedimiento es para Windows98/98SE. Algunas partes del procedimiento pueden ser diferentes según el sistema operativo en el que se instaló el software. Vea la página 12 para Windows 2000/Windows Me.

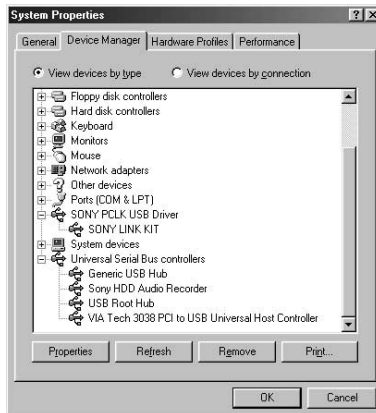
Nota

Después de activar el HAR-D1000 verifique el estado de los equipos instalados.

para Windows98/98SE

- 1 Abra el Panel de Control.
En el menú Start, apunte a “Settings” y pulse “Control Panel”.
- 2 Pulse dos veces el icono “System”.
Aparece el cuadro de diálogo “System Properties”.
- 3 Pulse la ficha “Device Manager”.
Asegúrese de que los siguientes ítems están en la lista del cuadro de diálogo “Device Manager”.
 - “SONY LINK KIT” en “SONY PCLK USB Driver”
 - “Sony HDD Audio Recorder”* y “Generic USB Hub” en “Universal Serial Bus controllers”

* Aparece “Sony HDD Audio Recorder” sólo cuando se activa el HAR-D1000.



- 4 Pulse “OK” para cerrar el cuadro de diálogo “System Properties”.

Verificación del estado del equipo instalado (continúa)

para Windows2000/WindowsMe

1 Abra el Panel de Control.
En el menú Start, apunte a “Settings” y pulse “Control Panel”.

2 Pulse dos veces el icono “System”.
Aparece el cuadro de diálogo “System Properties”.

Nota

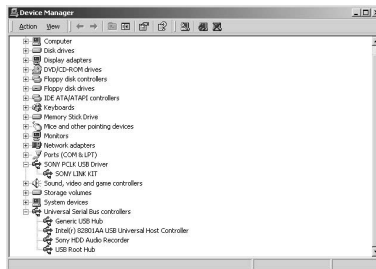
Si no puede encontrar el icono “System”, pulse “View all Control Panel options”. (para WindowsMe)

3 (sólo para Windows2000) Pulse la ficha “Hardware”.

4 Pulse la ficha “Device Manager” (o el botón “Device Manager” para Windows2000).
Asegúrese de que los siguientes ítems están en la lista del cuadro de diálogo “Device Manager”.


- “SONY LINK KIT” en “SONY PCLK USB Driver”
- “Sony HDD Audio Recorder”* y “Generic USB Hub” en “Universal Serial Bus controllers”

* Aparece “Sony HDD Audio Recorder” sólo cuando se activa el HAR-D1000.



Ejemplo: Windows para Windows2000

Nota

Según la configuración de su computadora  puede aparecer antes del ítem en la lista. Sin embargo, esto no afecta el funcionamiento del sistema (La computadora y el HAR-D1000). (para WindowsMe)

5 Pulse “OK” para cerrar el cuadro de diálogo “System Properties”.

Funcionamiento básico

Activación del software

- ➔ En el menú Start, apunte a “Programs” y “M-crew for HAR-D1000” y pulse “M-crew”.

Este software se activa y aparece la barra Principal.

Aparece inmediatamente la siguiente barra después de que empieza el M-crew for HAR-D1000.







Nota

Si se activa el software cuando se está grabando el disco duro, se puede detener la grabación o cancelar la activación del software.

Escuchando un disco compacto

- 1** Seleccione “CD” en la pantalla del nombre de función en la barra Principal.
Aparece la barra de disco compacto.
- 2** Pulse la indicación del número de canción/nombre de la canción en la barra de disco compacto.
Aparece una lista de canciones.
- 3** Seleccione la canción deseada en la lista.
Empieza la reproducción en secuencia de la canción seleccionada.

Otras funciones

Para	Presione
Detener la reproducción	 .
Hacer una pausa	 . Presione nuevamente para continuar con la reproducción.
Seleccionar una canción	 /  repetidamente.





Sugerencia

Se puede escuchar un disco compacto utilizando la ventana de disco compacto. Para más detalles, refiérase a la Ayuda.

Escuchando un disco duro

- 1** Seleccione “HARD DISC” en la indicación del nombre de función en la barra Principal.
Aparece la barra del disco duro.
- 2** Pulse la indicación de información de disco en la barra del disco duro.
Aparece una lista de álbumes.
- 3** Seleccione el álbum deseado en la lista.
Puede utilizar las funciones para el álbum seleccionado y se leen los datos de texto del disco duro.
- 4** Pulse la indicación de número de canción/nombre de la canción en la barra de disco duro.
Aparece una lista de canciones.
- 5** Seleccione la canción deseada en la lista.
La reproducción en secuencia empieza de la canción seleccionada.

Otras funciones

Para	Presione
Detener la reproducción	 .
Hacer una pausa	 . Presione nuevamente para continuar con la reproducción.
Seleccionar una canción	 /  repetidamente.

Sugerencia

Puede escuchar el disco duro utilizando la ventana de disco duro. Para más detalles, consulte la Ayuda.

Grabación de un disco compacto a un disco duro (Grabación sincronizada)

- 1** Pulse el interruptor de la barra de herramientas en la barra principal.
Aparece la barra de herramientas.
- 2** Pulse el icono de ventana Rec en la barra de herramientas.
Aparece la ventana Rec.

- 3** Pulse el botón Synchro.
- 4** Pulse el botón de cambio de velocidad de sincronización.
Se puede seleccionar el doblaje a la velocidad normal o a alta velocidad.
- 5** Pulse el álbum de destino en la indicación del árbol de funciones de la ventana de disco duro.
Si selecciona un álbum con las canciones existentes, los nombres de aquellas canciones aparecen en la indicación de nombre de canción de la ventana del disco duro.
- 6** Pulse el disco compacto de fuente en la indicación del árbol de función de la ventana CD.
Si selecciona el disco CD TEXT, los nombres de las canciones en el disco compactos aparece en la indicación de nombre de canción en la ventana CD.
- 7** Para grabar todas las canciones en el disco compacto, traslade el número de disco de la indicación de información de disco de la ventana CD a la indicación de información de disco o nombre de la canción de la ventana HDD.
Para grabar una canción deseada, traslade el número de canción deseada de la indicación del nombre de canción de la ventana CD a la indicación de información de disco o nombre de la canción de la ventana HDD.
La canción trasladada aparece en naranja en la indicación de nombre de la canción de la ventana HDD que indica que es una canción a grabar.
- 8** Pulse el botón REC en la ventana Rec.
Empieza la grabación.
Para detener la grabación, pulse en la ventana HDD.

Sugerencia

Se puede cancelar la selección de canciones a grabar. Para más detalles, consulte la Ayuda.

Saliendo del software

- 1** Pulse en la barra Principal.
Aparece un cuadro de diálogo para salir del software.
- 2** Pulse “END”.
Termina el M-crew for HAR-D1000.

Utilizando la Ayuda

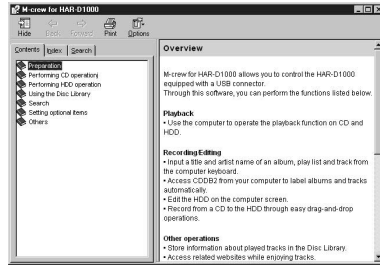
Después de instalar el software, puede utilizar la Ayuda.


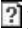
Apertura del índice de Ayuda

Pulse el botón Help en la barra Principal. Aparece el índice para M-crew for HAR-D1000.



Pulse para
abrir la Ayuda



- Pulse dos veces  para que aparezcan los temas incluidos.
- Pulse  para que aparezca una explicación del ítem dado.
- Pulse un ítem subrayado en una explicación para que aparezca una explicación relacionada en otra página.

Búsqueda por palabra clave

- 1 Pulse la ficha “Index” en el cuadro de diálogo de búsqueda de tema.
- 2 Ingrese una palabra o frase que desea buscar o seleccione la palabra clave avanzando en la lista de palabras clave.
- 3 Pulse “Display”.

Aparece un tema que contenga la palabra clave seleccionada en el marco derecho del cuadro de diálogo.

Si aparece el cuadro de diálogo “Topics Found”, seleccione el tema apropiado y pulse “Display”.

Búsqueda de temas con una cierta palabra o frase

- 1 Pulse la ficha “Search” en el cuadro de diálogo de búsqueda de tema mencionado arriba.
- 2 Ingrese una palabra o frase relacionada con el tema deseado y pulse “List Topics”. Los temas encontrados aparecen en el cuadro de lista “Select Topics to display:”.
- 3 Seleccione el tema apropiado y pulse “Display”.

Aparece el correspondiente tema en el marco derecho del cuadro de diálogo.

Solución de problemas

Si disfruta de una de las siguientes dificultades mientras utiliza este software, utilice esta guía de solución de problemas. Si el problema continúa, consulte con su distribuidor Sony más cercano. Consulte también el manual de la computadora así como el archivo “Readme.txt” instalado en el disco duro con el software.

Problema	Causa/contramedidas
Aparece el mensaje “The connected component does not respond.”.	<p>El cable USB no está bien conectado en el terminal USB de la computadora o en el conector USB en el HAR-D1000.</p> <ul style="list-style-type: none">→ Asegúrese de que el cable USB esté correctamente conectado.→ Trate de desconectar el cable USB del HAR-D1000 y de la computadora y vuelva a conectar.→ Asegúrese de que el cable eléctrico del HAR-D1000 está conectado a un tomacorriente.
No hay respuesta en la pantalla o error en la pantalla.	<ul style="list-style-type: none">→ Desconecte y conecte el HAR-D1000 y vuelva a activar el M-crew para el HAR-D1000.→ Trate de desconectar el cable USB del HAR-D1000 y de la computadora y vuelva a conectar.→ Active otro software utilizado frecuentemente y verifique que la computadora funciona correctamente.→ Después de instalar el M-crew para el HAR-D1000 (página 9), trate de volver a instalarlo (página 6).
El HAR-D1000 no responde.	<ul style="list-style-type: none">→ Asegúrese de que se ha hecho correctamente la conexión (página 10).→ Trate de desconectar el cable USB del HAR-D1000 y de la computadora y conecte nuevamente.
El nombre del disco compacto indicado es diferente del original.	<ul style="list-style-type: none">→ Pulse el botón Reload (consulte la Ayuda).→ Vuelva a activar M-crew for HAR-D1000. Si el problema continúa, los datos en la Biblioteca de discos pueden corromperse. Vuelva a ingresar los nombres.
Los datos de disco duro que aparecen (nombre, tiempo o número de álbumes o canciones) son diferentes del índice del original.	<ul style="list-style-type: none">→ Pulse el botón Reload (consulte la Ayuda).
Los equipos no están correctamente instalados.	<ul style="list-style-type: none">→ Consulte el archivo “Readme.txt” en el menú Start. El archivo “Readme.txt” está en la carpeta en la que se instaló el software “M-crew for HAR-D1000”.

- La duplicazione di una parte o di tutto il contenuto di questo software e del manuale di istruzioni o il prestito di questo software a terzi senza l'esplicita autorizzazione del detentore dei diritti d'autore sono rigorosamente vietati dalle leggi sui diritti d'autore.
- Sony non può essere ritenuta responsabile in alcun modo per perdite di denaro, profitti mancati o reclami da parte di terzi derivanti dall'uso di questo software.
- Se si dovessero verificare dei difetti di produzione, la responsabilità di Sony sarà limitata esclusivamente alla sostituzione della suddetta merce difettosa.
- Questo software è approvato per l'uso soltanto con l'apparecchiatura specificata.
- Sony si riserva il diritto di modificare le caratteristiche tecniche del software senza preavviso.

Programma © 1997-2001 Sony Corporation

Documentazione © 2001 Sony Corporation

© 2001 Sony Corporation Tutti i diritti riservati.

- M-crew e  sono marchi di fabbrica depositati di Sony Corporation.
- Microsoft, MS-DOS e Windows sono marchi di fabbrica depositati di Microsoft Corporation.
- IBM e PC/AT sono marchi di fabbrica depositati di International Business Machines Corporation.
- Macintosh è un marchio di fabbrica depositato di Apple Computer Inc.
- Gracenote Cddb® or Gracenote Cddb® Music Recognition ServiceSM
- Powered by Gracenote Cddb®
- Altri nomi di società e prodotti sono marchi di fabbrica o marchi di fabbrica depositati di ciascuna società.

Indice

Informazioni preliminari

Presentazione	4
Requisiti di sistema	5

Preparativi

Installazione del software	6
Installazione di M-crew for HAR-D1000	6
Disinstallazione del software	9
Collegamenti	10
Verifica dello stato del dispositivo installato	11
Operazioni basilari	13
Avvio del software	13
Ascolto di un compact disc	13
Ascolto dei dati nel disco rigido	14
Registrazione da un compact disc sul disco rigido (Registrazione sincronizzata)	14
Uscita dal software	15

Altre informazioni

Uso della guida (Help)	16
Soluzione di problemi	17

Cenni su questo manuale

Questo manuale spiega principalmente i procedimenti per l'installazione del software "M-crew for HAR-D1000" e l'uso della guida (Help).

Per le informazioni più recenti, consultare il file "Readme.txt" nel menu Start.

Il file "Readme.txt" si trova nella cartella in cui è installato il software "M-crew for HAR-D1000".

Presentazione

M-crew for HAR-D1000 consente di controllare l'HAR-D1000 munito di un connettore USB. Tramite questo software, è possibile eseguire le funzioni elencate di seguito.

Riproduzione

- Usare il computer per attivare la funzione di riproduzione sul compact disc e sul disco rigido.

Registrazione/montaggio

- Introdurre un titolo e un nome di artista di un album, di una lista di riproduzione e di una pista con la tastiera del computer.
- Accedere al CDDDB2 dal computer per assegnare automaticamente nomi ad album e a piste.
- Eseguire operazioni di montaggio per il disco rigido sullo schermo del computer.
- Registrare da un compact disc sul disco rigido mediante facili operazioni di trascinamento e deposito.

Altre operazioni

- Memorizzare informazioni sulle piste riprodotte nella biblioteca dischi.
- Accedere a siti Web correlati durante l'ascolto di piste.

Nota

È possibile utilizzare questo software per controllare soltanto componenti collegati direttamente al computer.

Music recognition technology and related data are provided by Gracenote and the Gracenote CDDDB® Music Recognition ServiceSM. Gracenote is the industry standard in music recognition technology and related content delivery. For more information go to www.gracenote.com.

Gracenote is CDDDB, Inc. d/b/a "Gracenote." CD and music related data from Gracenote CDDDB® Music Recognition ServiceSM © 2000, 2001 Gracenote. Gracenote CDDDB Client Software © 2000, 2001 Gracenote. U.S. Patents Numbers #5,987,525; #6,061,680; #6,154,773, and other patents issued or pending.

CDDDB is a registered trademark of Gracenote. CDDDB-Enabled, the Gracenote logo, the CDDDB Logo, and the "Powered by Gracenote CDDDB" logo are trademarks of Gracenote. Music Recognition Service and MRS are service marks of Gracenote.

Requisiti di sistema

Sono necessari i seguenti hardware e software per poter utilizzare il software “M-crew for HAR-D1000”.

- Computer IBM PC/AT o compatibile (Questo software non funziona su computer Apple Macintosh.)
- CPU*: Intel Pentium II 233 MHz/Celeron 300A o superiore
- Scheda video e driver di visualizzazione:
VGA (640 × 480 pixel), 65.536 colori o più
- Spazio libero sul disco rigido:
20 MB o più (Quando si installa M-crew for HAR-D1000.)
- Unità CD-ROM (per l'installazione del software)
- Porta USB: 1 o più
- Sistema operativo:
Windows98/Windows98SE/Windows2000/
WindowsMe (Questo software non funziona con
Microsoft Windows3.1, Windows95 o WindowsNT.)
- Lettore multimediale:
Windows Media Player (Prima di poter usare il software
“M-crew for HAR-D1000”, si deve installare innanzitutto
Windows Media Player (versione 6.4 o successiva) nel
computer che si intende usare.)
- Monitor: VGA (640 × 480 pixel), 65.536 colori o più

* Il funzionamento di M-crew for HAR-D1000 non è garantito su alcuni computer con chip di CPU Pentium compatibili, come l'AMD K6 (per esempio, potrebbero verificarsi salti di suono durante la riproduzione di un file audio).

Nota

Questo software potrebbe non funzionare appropriatamente su computer fabbricati personalmente dall'utente o su computer con un sistema operativo potenziato personalmente dall'utente.

Questo software può essere usato soltanto con un sistema operativo in lingua inglese.

Se usato in un ambiente di lingua differente, esso potrebbe non funzionare appropriatamente o il testo potrebbe non essere visualizzato correttamente.


Installazione del software

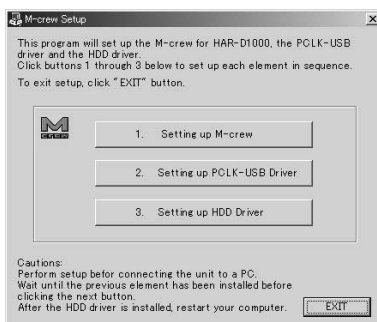
Usare questo procedimento per installare il software sul disco rigido del computer. Accertarsi di avviare prima Windows.

Note

- Accertarsi di installare questo software prima di collegare l'HAR-D1000 al computer, altrimenti questo software potrebbe non funzionare appropriatamente.
- Accertarsi di eseguire il log on tramite l'account dell'amministratore per installare il software. (Per Windows2000)

Installazione di M-crew for HAR-D1000

- 1 Inserire il CD-ROM "M-crew for HAR-D1000" fornito in dotazione nell'unità CD-ROM del computer.
- 2 Fare doppio clic sull'icona  (InstallDlg.exe). Appare la finestra di installazione.



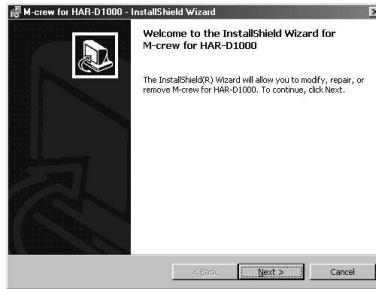
- 3 Fare clic su "Setting up M-crew" nella finestra di installazione. Il programma di installazione si avvia.

Nota

Per poter installare M-crew for HAR-D1000 è necessario Windows Installer. Se Windows Installer non è installato nel computer di cui si dispone, appare la seguente finestra. Se ciò dovesse accadere, fare clic su "Restart" per riavviare il computer. Quando si riavvia il computer, non rimuovere il CD-ROM. Dopo aver riavviato il computer, la finestra di installazione potrebbe rimanere nascosta sotto altre finestre.



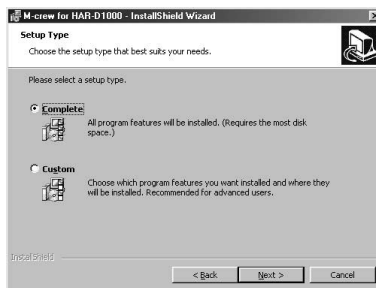
4 Fare clic su “Next”.



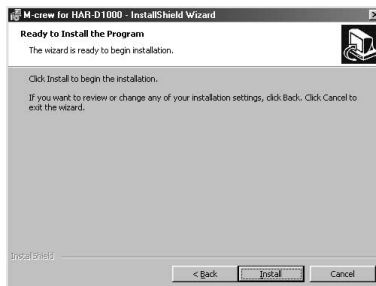
5 Selezionare una delle opzioni per il tipo di installazione, e quindi fare clic su “Next”.

Complete: Saranno installati tutti i file di “M-crew for HAR-D1000” sul CD-ROM. Questa opzione non consente di specificare la cartella in cui i file “M-crew for HAR-D1000” vanno installati. (Normalmente i file vengono installati nella cartella “C:\Program Files\M_ crew for HAR_D1000”.)

Custom: È possibile specificare le funzioni del programma che sono installate e la cartella in cui i file “M-crew for HAR-D1000” vanno installati.

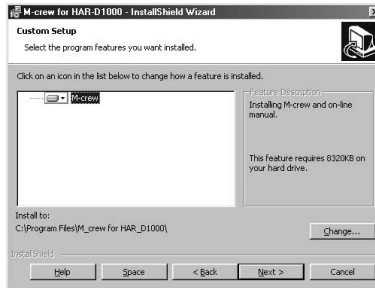


6 Se si è selezionato “Complete” al punto 5, fare clic su “Install”.



Installazione di M-crew for HAR-D1000 (seguito)

Se si è selezionato “Custom” al punto 5, fare clic su “Next” e su “Install”.



L'installazione inizia.

- 7** Quando appare la finestra di dialogo indicante il completamento dell'installazione dei file di “M-crew for HAR-D1000”, fare clic su “Finish”.
- 8** Fare clic su “Setting up PCLK-USB Driver” nella finestra di installazione.
- 9** Fare clic su “Next”.
L'installazione inizia.
- 10** Quando appare la finestra di dialogo indicante il completamento dell'installazione del driver PCLK-USB, fare clic su “Finish”.
- 11** Fare clic su “Setting up HDD Driver” nella finestra di installazione.
- 12** Fare clic su “Next”.
L'installazione inizia.
- 13** Quando appare la finestra di dialogo per il riavvio del computer, fare clic su “Finish” e quindi riavviare il computer.
Questa operazione completa il processo di installazione.
Accertarsi di riavviare il computer, altrimenti il software non funzionerà appropriatamente.
Dopo aver riavviato il computer, estrarre il CD-ROM.

Prima di usare M-crew for HAR-D1000

Aprire il file “Readme.txt” e leggerlo.

Per aprire il file “Readme.txt”, fare clic su “Start”, selezionare “Programs” e “M-crew for HAR-D1000”, e quindi fare clic su “Readme”.

Note

- Una cartella viene creata come risultato dell'installazione. Questa cartella viene usata dal software. Non cancellarla, non spostarla e non cambiare il suo contenuto.
- Se il driver e gli altri elementi richiesti sono già stati installati, una finestra di dialogo per la conferma apparirà durante l'installazione.

Disinstallazione del software

Quando non si ha più bisogno di M-crew for HAR-D1000, disinstallare il software come descritto di seguito:

- 1** Aprire il Control Panel.
Nel menu Start, puntare su "Settings" e fare clic su "Control Panel".
- 2** Fare doppio clic sull'icona "Add/Remove Programs".
Appare la finestra di dialogo "Add/Remove Programs Properties".
- 3** Selezionare e fare clic su "M-crew for HAR-D1000" nella lista dei programmi.
- 4** Fare clic su "Add/Remove".
- 5** Fare clic su "OK" (o su "Yes") nella finestra di dialogo per confermare la cancellazione.
Il programma di disinstallazione si attiva e il software selezionato al punto 3 viene cancellato automaticamente.

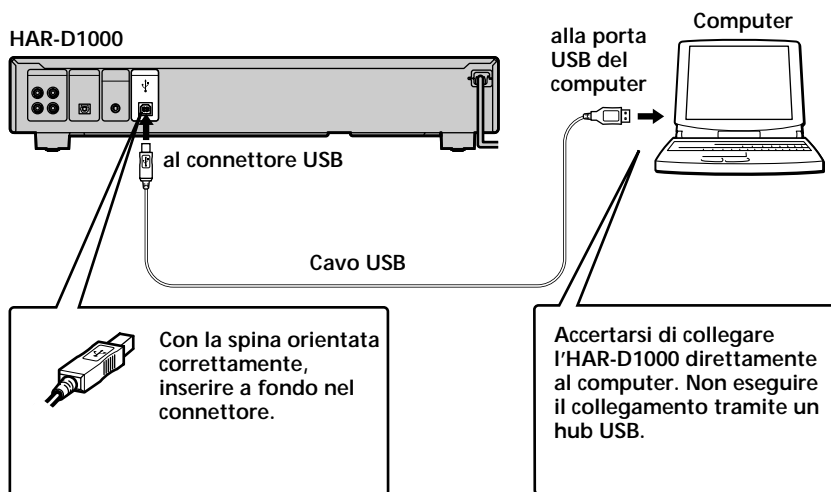
Nota

Dopo aver disinstallato M-crew for HAR-D1000, le cartelle "Database" e "Jacket" create sotto la cartella "M-crew for HAR-D1000" (di solito C:\Program Files\M_crew for HAR_D1000) e i loro file rimangono ancora sul disco rigido. Cancellarli manualmente, se non se ne ha più bisogno.

Collegamenti

Collegamento del personal computer all'HAR-D1000

Usare un cavo USB per collegare il personal computer all'HAR-D1000.



Note

- **Accertarsi di installare questo software prima di collegare l'HAR-D1000 al computer, altrimenti questo software potrebbe non funzionare appropriatamente.**
- **Accertarsi di eseguire il log on tramite l'account dell'amministratore per installare il software. (Per Windows2000)**
- Accertarsi di tenere ciascuna spina diritta quando la si inserisce. Se si inserisce la spina tenendola inclinata, le parti del connettore potrebbero subire danni.
- Collegare il connettore USB direttamente alla porta USB del computer con un cavo USB. Se si collegano i due apparecchi tramite un hub USB, il computer potrebbe non essere in grado di controllare l'HAR-D1000 collegato.
- Nel caso di Windows2000/WindowsMe, se si spegne l'HAR-D1000 con un cavo USB collegato, un messaggio di avvertenza potrebbe apparire sul display.
- Alcune funzioni dell'HAR-D1000 non sono supportate da M-crew for HAR-D1000 (per esempio, la registrazione sincronizzata da un cambiadischi per compact disc, ecc.). Se si avvia la registrazione sincronizzata da un cambiadischi per compact disc sull'HAR-D1000 mentre il software "M-crew for HAR-D1000" si sta avviando, il software si chiude automaticamente.
- Un singolo HAR-D1000 deve essere controllato da un singolo computer munito del software "M-crew for HAR-D1000".
Se si usa lo stesso HAR-D1000 con più di un computer in cui è stato installato il software, i dati dell'HAR-D1000 potrebbero non essere letti appropriatamente. Se ciò dovesse accadere, fare clic sul pulsante di ricarica (consultare la guida).

Verifica dello stato del dispositivo installato

Accertarsi di controllare lo stato dei dispositivi installati prima di avviare M-crew for HAR-D1000.

Il seguente procedimento è per Windows98/98SE. Alcune parti del procedimento potrebbero differire a seconda del sistema operativo in cui si è installato il software. Vedere pagina 12 per Windows 2000/Windows Me.

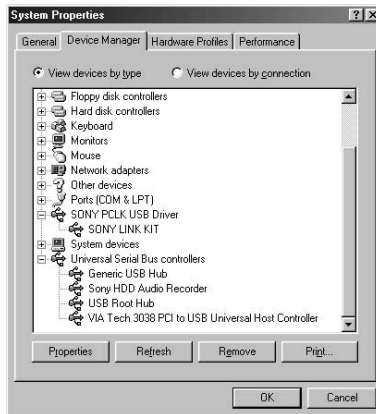
Nota

Dopo aver acceso l'HAR-D1000, verificare lo stato dei dispositivi installati.

Per Windows98/Windows98SE

- 1** Aprire il Control Panel.
Nel menu Start, puntare su "Settings" e fare clic su "Control Panel".
- 2** Fare doppio clic sull'icona "System".
Appare la finestra di dialogo "System Properties".
- 3** Fare clic sulla scheda "Device Manager".
Accertarsi che le seguenti voci siano elencate nella finestra di dialogo "Device Manager".
 - "SONY LINK KIT" sotto "SONY PCLK USB Driver"
 - "Sony HDD Audio Recorder"* e "Generic USB Hub" sotto "Universal Serial Bus controllers"

* "Sony HDD Audio Recorder" viene visualizzato soltanto quando l'HAR-D1000 è acceso.



- 4** Fare clic su "OK" per chiudere la finestra di dialogo "System Properties".

Verifica dello stato del dispositivo installato (seguito)

Per Windows2000/WindowsMe

1 Aprire il Control Panel.
Nel menu Start, puntare su “Settings” e fare clic su “Control Panel”.

2 Fare doppio clic sull'icona “System”.
Appare la finestra di dialogo “System Properties”.

Nota

Se non si riesce a trovare l'icona “System”, fare clic su “View all Control Panel options”. (Per WindowsMe)

3 (Soltanto per Windows2000) Fare clic sulla scheda “Hardware”.

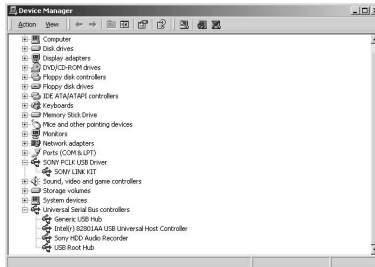
4 Fare clic sulla scheda “Device Manager” (o sul pulsante “Device Manager” per Windows2000).

Accertarsi che le seguenti voci siano elencate nella finestra di dialogo “Device Manager”.

— “SONY LINK KIT” sotto “SONY PCLK USB Driver”


— “Sony HDD Audio Recorder”* e “Generic USB Hub” sotto “Universal Serial Bus controllers”

* “Sony HDD Audio Recorder” viene visualizzato soltanto quando l'HAR-D1000 è acceso.



Esempio: Finestra per Windows2000

Nota

A seconda della configurazione del computer di cui si dispone,  potrebbe apparire prima della voce elencata. Tuttavia, ciò non influisce sul funzionamento del sistema (del computer e dell'HAR-D1000). (Per WindowsMe)

5 Fare clic su “OK” per chiudere la finestra di dialogo “System Properties”.

Operazioni basilari

Avvio del software

- ➔ Nel menu Start, puntare su “Programs” e su “M-crew for HAR-D1000”, e quindi fare clic su “M-crew”.
Questo software si avvia e appare la barra principale.
La barra mostrata di seguito viene visualizzata immediatamente dopo che M-crew for HAR-D1000 si è avviato.







Nota

Se si avvia il software mentre si sta registrando sul disco rigido, è possibile interrompere la registrazione o annullare l'avvio del software.

Ascolto di un compact disc

- 1** Selezionare “CD” nell’indicazione del nome di funzione nella barra principale.
Viene visualizzata la barra CD.
- 2** Fare clic sull’indicazione del numero di pista/nome di pista nella barra CD.
Appare una lista di piste.
- 3** Selezionare la pista desiderata nella lista.
La riproduzione sequenziale inizia dalla pista selezionata.

Altre operazioni

Per	Premere
Interrompere la riproduzione	
Fare una pausa	 . Premere di nuovo per riprendere la riproduzione.
Selezionare una pista	 /  ripetutamente.





Informazione

È possibile ascoltare un compact disc usando la finestra CD. Per i dettagli, consultare la guida.

Ascolto dei dati nel disco rigido

- 1** Selezionare “HARD DISC” nell’indicazione del nome di funzione nella barra principale.
Viene visualizzata la barra HDD.
- 2** Fare clic sull’indicazione delle informazioni di disco nella barra HDD.
Appare una lista di album.
- 3** Selezionare l’album desiderato nella lista.
Le operazioni per l’album selezionato diventano possibili e i dati di testo nel disco rigido vengono letti.
- 4** Fare clic sull’indicazione del numero di pista/nome di pista nella barra HDD.
Appare una lista di piste.
- 5** Selezionare la pista desiderata nella lista.
La riproduzione sequenziale inizia dalla pista selezionata.

Altre operazioni

Per	Premere
Interrompere la riproduzione	 .
Fare una pausa	 . Premere di nuovo per riprendere la riproduzione.
Selezionare una pista	 /  ripetutamente.

Informazione

È possibile ascoltare i dati del disco rigido usando la finestra HDD. Per i dettagli, consultare la guida.

Registrazione da un compact disc sul disco rigido (Registrazione sincronizzata)

- 1** Fare clic sull’interruttore di barra degli strumenti nella barra principale.
Viene visualizzata la barra degli strumenti.
- 2** Fare clic sull’icona della finestra Rec nella barra degli strumenti.
Viene visualizzata la finestra Rec.

- 3** Fare clic sul pulsante di sincronizzazione.
- 4** Fare clic sul pulsante di cambiamento velocità di sincronizzazione.
È possibile selezionare la duplicazione a velocità normale o la duplicazione ad alta velocità.
- 5** Fare clic sull'album di destinazione nell'indicazione dell'albero delle funzioni nella finestra HDD.
Se si seleziona un album con piste esistenti, i nomi di quelle piste appaiono nell'indicazione del nome di pista nella finestra HDD.
- 6** Fare clic sul compact disc di fonte nell'indicazione dell'albero delle funzioni nella finestra CD.
Se si seleziona un disco contenente dati di testo, i nomi delle piste sul compact disc appaiono nell'indicazione del nome di pista nella finestra CD.
- 7** Per registrare tutte le piste sul compact disc, trascinare il numero di disco dall'indicazione delle informazioni di disco nella finestra CD e depositarlo sull'indicazione del nome di pista o delle informazioni di disco nella finestra HDD.
Per registrare una pista desiderata, trascinare il numero di pista desiderato dall'indicazione del nome di pista nella finestra CD e depositarlo sull'indicazione del nome di pista o delle informazioni di disco nella finestra HDD.
La pista depositata appare in arancione nell'indicazione del nome di pista nella finestra HDD, a indicare che essa è una pista da registrare.
- 8** Fare clic sul pulsante REC nella finestra Rec.
La registrazione inizia.
Per interrompere la registrazione, fare clic su nella finestra HDD.

Informazione

È possibile deselezionare le piste da registrare. Per i dettagli, consultare la guida.

Uscita dal software

- 1** Fare clic su sulla barra principale.
Appare una finestra di dialogo per l'uscita dal software.
- 2** Fare clic su "END".
M-crew for HAR-D1000 si chiude.

Uso della guida (Help)

Dopo aver installato il software, è possibile usare la guida (Help).

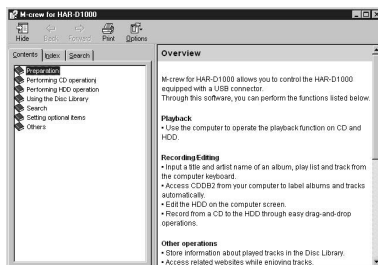
Apertura dell'indice della guida


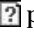
Fare clic sul pulsante della guida sulla barra principale. Appare l'indice di

M-crew for HAR-D1000.



Fare clic per aprire la guida.



- Fare doppio clic su  per visualizzare gli argomenti all'interno.
- Fare clic su  per visualizzare una spiegazione della voce data.
- Fare clic su una voce sottolineata in una spiegazione per visualizzare una spiegazione correlata in un'altra pagina.

Ricerca mediante parola chiave

- 1 Fare clic sulla scheda "Index" nella finestra di dialogo per la ricerca dell'argomento sopra menzionata.
- 2 Introdurre la parola o la frase che si desidera cercare o selezionare la parola chiave scorrendo la lista delle parole chiave.
- 3 Fare clic su "Display".

Un argomento contenente la parola chiave selezionata appare nel riquadro destro della finestra di dialogo.

Se appare la finestra di dialogo "Topics Found", selezionare l'argomento appropriato e fare clic su "Display".

Localizzazione di argomenti con una certa parola o frase

- 1 Fare clic sulla scheda "Search" nella finestra di dialogo per la ricerca dell'argomento sopra menzionata.
- 2 Introdurre la parola o la frase che è correlata all'argomento desiderato, e quindi fare clic su "List Topics". Gli argomenti che vengono trovati appaiono nella casella di riepilogo "Select Topics to display:".
- 3 Selezionare l'argomento appropriato e fare clic su "Display".
L'argomento corrispondente appare nel riquadro destro della finestra di dialogo.

Soluzione di problemi

Se si incontra una delle seguenti difficoltà durante l'uso di questo software, usare questa guida alla soluzione di problemi per risolvere il problema. Se il problema persiste, rivolgersi ad un rivenditore Sony. Fare riferimento anche al manuale del computer, e al file "Readme.txt" installato sul disco rigido con il software.

Problema	Causa/Rimedio
Appare il messaggio "The connected component does not respond."	<p>Il cavo USB non è collegato correttamente alla porta USB sul computer o al connettore USB sull'HAR-D1000.</p> <ul style="list-style-type: none">→ Accertarsi che il cavo USB sia collegato correttamente.→ Provare a scollegare il cavo USB dall'HAR-D1000 e dal computer, e quindi ricollegarlo.→ Accertarsi che il cavo di alimentazione dell'HAR-D1000 sia collegato ad una presa di corrente.
Nessuna risposta dello schermo o errore di visualizzazione	<ul style="list-style-type: none">→ Spegner l'HAR-D1000 e riaccenderlo, e quindi riavviare M-crew for HAR-D1000.→ Provare a scollegare il cavo USB dall'HAR-D1000 e dal computer, e quindi ricollegarlo.→ Avviare un altro software frequentemente usato e verificare che il computer funzioni correttamente.→ Dopo aver disinstallato M-crew for HAR-D1000 (pagina 9), provare a reinstallarlo (pagina 6).
L'HAR-D1000 non risponde.	<ul style="list-style-type: none">→ Accertarsi che il collegamento sia stato eseguito correttamente (pagina 10).→ Provare a scollegare il cavo USB dall'HAR-D1000 e dal computer, e quindi ricollegarlo.
Il nome del compact disc visualizzato differisce da quello dell'originale.	<ul style="list-style-type: none">→ Fare clic sul pulsante di ricarica (consultare la guida).→ Riavviare M-crew for HAR-D1000. Se il problema persiste, potrebbe significare che i dati nella biblioteca dischi sono alterati. Introdurre di nuovo i nomi.
I dati del disco rigido visualizzati (nome, tempo o numero di album o di piste) differiscono dal contenuto dell'originale.	<ul style="list-style-type: none">→ Fare clic sul pulsante di ricarica (consultare la guida).
I dispositivi installati non sono impostati appropriatamente.	<ul style="list-style-type: none">→ Consultare il file "Readme.txt" nel menu Start. Il file "Readme.txt" si trova nella cartella in cui è installato il software "M-crew for HAR-D1000".

- Powielanie części lub całości niniejszego oprogramowania i instrukcji obsługi oraz wynajmowanie oprogramowania podmiotom trzecim bez jawnej zgody właściciela praw autorskich jest surowo wzbronione przepisami prawa autorskiego.
- Firma Sony nie może w żaden sposób zostać pociągnięta do odpowiedzialności za straty pieniężne, utracone zyski lub roszczenia pochodzące od podmiotów trzecich, wynikające z użytkowania tego oprogramowania.
- W przypadku ujawnienia wad produkcyjnych odpowiedzialność firmy Sony ogranicza się do wymiany towaru uznanego za wadliwy.
- Niniejsze oprogramowanie jest przeznaczone wyłącznie do użytku ze wskazanymi urządzeniami.
- Firma Sony zastrzega sobie prawo do zmiany specyfikacji oprogramowania bez uprzedniego powiadomienia.

Oprogramowanie © 1997-2001 Sony Corporation

Dokumentacja © 2001 Sony Corporation

© 2001 Sony Corporation Wszelkie prawa zastrzeżone.

- M-crew i V&IO są zarejestrowanymi znakami towarowymi firmy Sony Corporation.
- Microsoft, MS-DOS i Windows są zarejestrowanymi znakami towarowymi firmy Microsoft Corporation.
- IBM i PC/AT są zarejestrowanymi znakami towarowymi firmy International Business Machines Corporation.
- Macintosh jest zarejestrowanym znakiem towarowym firmy Apple Computer Inc.
- Gracenote CDDB® or Gracenote CDDB® Music Recognition ServiceSM
- Powered by Gracenote CDDB®
- Inne nazwy firm i produktów są znakami towarowymi lub zarejestrowanymi znakami towarowymi poszczególnych firm.

Spis treści

Informacje wstępne

Przegląd	4
Wymagania systemowe	5

Przygotowania

Instalowanie oprogramowania	6
Instalowanie oprogramowania M-crew for HAR-D1000	6
Odinstalowywanie oprogramowania	9
Połączenia	10
Sprawdzanie statusu zainstalowanego urządzenia	11
Podstawowe operacje	13
Uruchamianie oprogramowania	13
Odtwarzanie płyty CD	13
Odtwarzanie z dysku twardego	14
Nagrywanie z CD na dysk twardy (nagrywanie synchronizowane)	14
Kończenie pracy z programem	15

Informacje dodatkowe

Korzystanie z Pomocy	16
Rozwiązywanie problemów	17

Informacje o tej instrukcji

W niniejszej instrukcji opisano sposób instalacji oprogramowania „M-crew for HAR-D1000” oraz posługiwania się Pomocą.

Najświeższe informacje można znaleźć w pliku „Readme.txt”, który jest dostępny w menu Start.

Plik „Readme.txt” znajduje się w folderze, w którym zainstalowany został program „M-crew for HAR-D1000”.

Przegląd

Oprogramowanie M-crew for HAR-D1000 umożliwia sterowanie nagrywką HAR-D1000 wyposażoną w złącze USB. Za pośrednictwem tego oprogramowania można realizować następujące funkcje.

Odtwarzanie

- Komputer może sterować odtwarzaniem z płyt CD i z dysku twardego.

Nagrywanie/montaż

- Wprowadzanie tytułu i wykonawcy albumu, odtwarzanie listy utworów i poszczególnych utworów - a wszystko to z klawiatury komputera.
- Uzyskiwanie dostępu do bazy danych CDDDB2 z komputera w celu automatycznego nadawania nazw albumom i utworom.
- Edycja zawartości dysku twardego na ekranie komputera.
- Nagrywanie utworów z płyty CD na dysk twardy przy użyciu prostego w obsłudze mechanizmu przeciągania i upuszczania.

Inne operacje

- Zapisywanie informacji o odtwarzanych utworach w Bibliotece płyt (Disc Library).
- Przeglądanie powiązanych tematycznie witryn WWW podczas słuchania utworów.

Uwaga

Oprogramowanie steruje tylko urządzeniami bezpośrednio podłączonymi do komputera.

Music recognition technology and related data are provided by Gracenote and the Gracenote CDDB® Music Recognition ServiceSM. Gracenote is the industry standard in music recognition technology and related content delivery. For more information go to www.gracenote.com.

Gracenote is CDDB, Inc. d/b/a „Gracenote.” CD and music related data from Gracenote CDDB® Music Recognition ServiceSM © 2000, 2001 Gracenote. Gracenote CDDB Client Software © 2000, 2001 Gracenote. U.S. Patents Numbers #5,987,525; #6,061,680; #6,154,773, and other patents issued or pending.

CDDB is a registered trademark of Gracenote. CDDB-Enabled, the Gracenote logo, the CDDB Logo, and the „Powered by Gracenote CDDB” logo are trademarks of Gracenote. Music Recognition Service and MRS are service marks of Gracenote.

Wymagania systemowe

Poniżej wymieniono elementy sprzętu i oprogramowania niezbędne do pracy z oprogramowaniem „M-crew for HAR-D1000”.

- Komputer IBM PC/AT lub zgodny (to oprogramowanie nie działa na komputerach Apple Macintosh.)
- Procesor*: Intel Pentium II 233 MHz/Celeron 300A lub szybszy.
- Karta graficzna i sterownik ekranu:
VGA (640 × 480 pikseli), co najmniej 65.536 kolorów.
- Wolne miejsce na dysku twardym:
Co najmniej 20 MB (do instalacji oprogramowania M-crew for HAR-D1000).
- Stacja dysków CD-ROM (do instalacji oprogramowania).
- Port USB: 1 lub więcej.
- System: Windows98/Windows98SE (Wydanie Drugie)/Windows2000/WindowsMe (to oprogramowanie nie działa w systemie Microsoft Windows3.1, Windows95 lub WindowsNT).
- Odtwarzacz multimedialny:
Windows Media Player (aby możliwe było użycie oprogramowania „M-crew for HAR-D1000”, należy najpierw zainstalować na komputerze program Windows Media Player (wersja 6.4 lub wyższa)).
- Monitor: VGA (640 × 480 pikseli), co najmniej 65.536 kolorów.

* Prawidłowe działanie programu „M-crew for HAR-D1000” nie jest zagwarantowane na niektórych komputerach wyposażonych w procesory zgodne z Pentium, takie jak AMD K6 (może na nich wystąpić np. efekt przeskakiwania dźwięku podczas odtwarzania pliku audio).

Uwaga

To oprogramowanie może nie działać prawidłowo na komputerach złożonych samodzielnie przez użytkownika lub na komputerach, w których użytkownik samodzielnie aktualizował system operacyjny.

To oprogramowanie może być używane tylko w angielskojęzycznej wersji systemu operacyjnego.

W innych wersjach językowych systemu oprogramowanie może nie działać prawidłowo albo teksty mogą być wyświetlane niepoprawnie.


Instalowanie oprogramowania

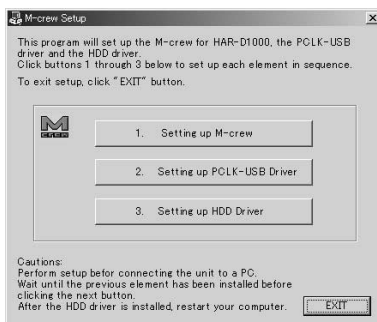
Opisywana tutaj procedura służy do instalowania oprogramowania na dysku twardym komputera. Przed przystąpieniem do instalacji należy uruchomić system Windows.

Uwagi

- Oprogramowanie należy koniecznie zainstalować przed podłączeniem nagrywarki HAR-D1000 do komputera. W przypadku niezachowania tej kolejności oprogramowanie może nie działać prawidłowo.
- Aby zainstalować oprogramowanie, należy zalogować się przy użyciu konta administratora (w systemie Windows2000).

Instalowanie oprogramowania M-crew for HAR-D1000

- 1 Włóż dołączony dysk CD-ROM „M-crew for HAR-D1000” do stacji dysków CD-ROM komputera.
- 2 Kliknij dwukrotnie ikonę  (InstallDlg.exe). Wyświetlone zostanie okno instalatora.



- 3 Kliknij przycisk „Setting up M-crew” w oknie instalatora. Uruchomiony zostanie program instalacyjny.

Uwaga

Do zainstalowania oprogramowania M-crew for HAR-D1000 potrzebny jest Instalator Windows. Jeśli Instalator Windows nie jest zainstalowany na komputerze, wyświetlone zostanie okno przedstawione poniżej. W takiej sytuacji należy kliknąć przycisk „Restart”, aby ponownie uruchomić komputer. Podczas ponownego uruchamiania komputera nie należy wyjmować dysku CD-ROM ze stacji. Po ponownym uruchomieniu komputera okno instalatora może być ukryte pod innymi oknami.

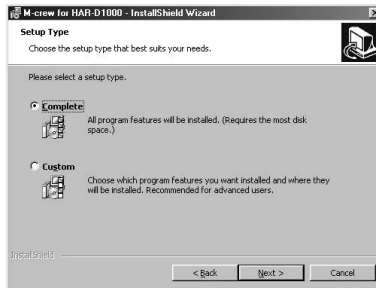


4 Kliknij przycisk „Next”.

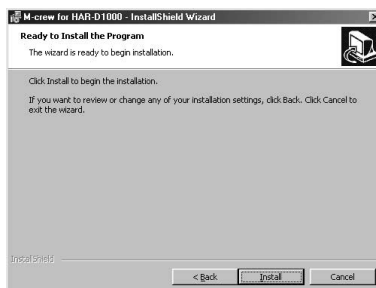


5 Wybierz jeden z typów instalacji, a następnie kliknij przycisk „Next”.

- Complete:** Instalacja pełna. Zainstalowane zostaną wszystkie pliki z dysku CD-ROM „M-crew for HAR-D1000”. Ta opcja nie pozwala na określenie folderu, w którym zainstalowane zostaną pliki programu „M-crew for HAR-D1000” (standardowo pliki instalowane są w folderze „C:\Program Files\M_crew for HAR_D1000”).
- Custom:** Instalacja niestandardowa. Można wybrać funkcje programu, które zostaną zainstalowane, oraz folder, w którym zostaną zainstalowane pliki programu „M-crew for HAR-D1000”.

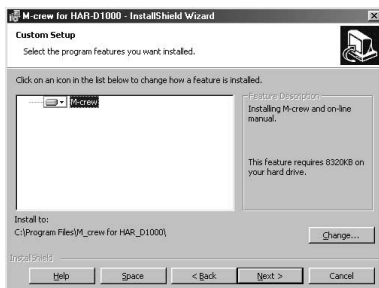


6 Jeśli w kroku 5. wybrana została opcja „Complete”, kliknij przycisk „Install”.



Instalowanie oprogramowania M-crew for HAR-D1000 (ciąg dalszy)

Jeśli w kroku 5. wybrana została opcja „Custom”, kliknij przycisk „Next”, a następnie „Install”.



Rozpocznie się instalacja.

- 7** Gdy wyświetlone zostanie okno dialogowe z informacją o zakończeniu instalowania plików programu „M-crew for HAR-D1000”, kliknij przycisk „Finish”.
- 8** Kliknij przycisk „Setting up PCLK-USB Driver” w oknie instalatora.
- 9** Kliknij przycisk „Next”.
Rozpocznie się instalacja.
- 10** Gdy wyświetlone zostanie okno dialogowe z informacją o zakończeniu instalowania sterownika PCLK-USB, kliknij przycisk „Finish”.
- 11** Kliknij przycisk „Setting up HDD Driver” w oknie instalatora.
- 12** Kliknij przycisk „Next”.
Rozpocznie się instalacja.
- 13** Gdy wyświetlone zostanie okno dialogowe z prośbą o ponowne uruchomienie komputera, kliknij przycisk „Finish”, a następnie ponownie uruchom komputer.
Na tym kończy się proces instalacji.
Należy koniecznie ponownie uruchomić komputer. W przeciwnym razie oprogramowanie nie będzie działało prawidłowo.
Po ponownym uruchomieniu komputera należy wyjąć dysk CD-ROM.

Przed pierwszym użyciem programu M-crew for HAR-D1000

Należy otworzyć plik „Readme.txt” i zapoznać się z jego treścią. Aby otworzyć plik „Readme.txt”, należy kliknąć przycisk „Start”, wybrać element „Programs”, a następnie „M-crew for HAR-D1000” i kliknąć pozycję „Readme”.

Uwagi

- W wyniku instalacji utworzony zostanie folder. Jest on używany przez oprogramowanie. Nie należy go usuwać, przenosić, ani zmieniać jego zawartości.
- Jeśli na komputerze były wcześniej zainstalowane wymagane sterowniki lub inne elementy, podczas instalacji wyświetlone zostanie okno dialogowe z prośbą o potwierdzenie.

Oinstalowywanie oprogramowania

Gdy program „M-crew for HAR-D1000” przestanie być potrzebny, należy go zainstalować w następujący sposób:

- 1** Otwórz Panel sterowania.
W menu Start wskaż element „Settings”, a następnie kliknij element „Control Panel”.
- 2** Kliknij dwukrotnie ikonę „Add/Remove Programs Properties”.
Wyświetlone zostanie okno dialogowe „Add/Remove Programs Properties”.
- 3** Zaznacz program „M-crew for HAR-D1000” na liście programów.
- 4** Kliknij przycisk „Add/Remove”.
- 5** Kliknij przycisk „OK” (lub „Yes”) w oknie dialogowym zawierającym prośbę o potwierdzenie usunięcia.
Uruchomiony zostanie dezinstalator i oprogramowanie wybrane w kroku 3. zostanie automatycznie usunięte.

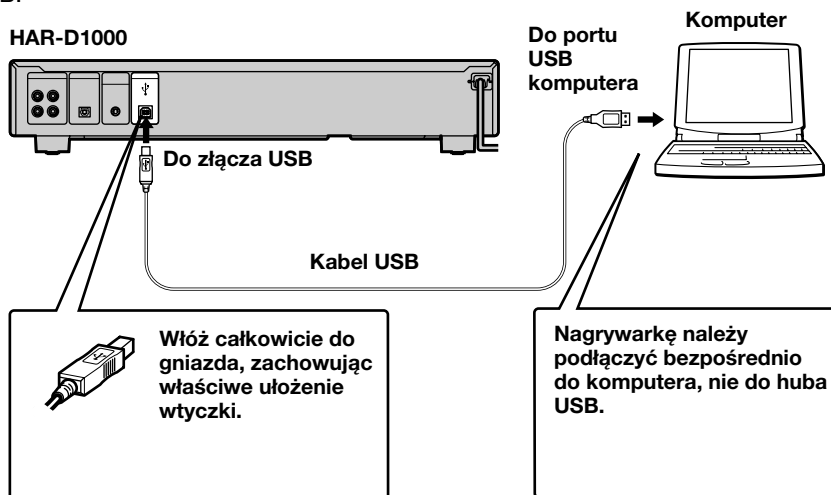
Uwaga

Po odinstalowaniu programu M-crew for HAR-D1000 na dysku twardym pozostaną foldery „Database” i „Jacket” utworzone w folderze „M-crew for HAR-D1000” (zwykle C:\Program Files\M_crew for HAR_D1000) - wraz z zawartością. Jeśli nie są już potrzebne, należy je usunąć ręcznie.

Połączenia

Łączenie komputera osobistego z nagrywką HAR-D1000

Komputer osobisty należy połączyć z nagrywką HAR-D1000 za pomocą kabla USB.



Uwagi

- **Przed podłączeniem nagrywarki HAR-D1000 należy koniecznie zainstalować opisywane tutaj oprogramowanie. W przeciwnym razie oprogramowanie może nie działać prawidłowo.**
- **Aby zainstalować oprogramowanie, należy zalogować się z konta administratora (w Windows2000).**
- Wkładając wtyczki, należy uważać, by ich nie przekrzywić. Wkładanie wtyczek pod kątem może spowodować uszkodzenie złącza.
- Wtyczkę USB należy podłączyć bezpośrednio do portu USB za pośrednictwem kabla USB. W przypadku podłączenia dwóch urządzeń za pośrednictwem huba USB, sterowanie nagrywką HAR-D1000 z komputera może okazać się niemożliwe.
- W przypadku systemu Windows2000/WindowsMe wyłączenie nagrywarki HAR-D1000 podłączonej kablem USB może spowodować wyświetlenie komunikatu ostrzegawczego.
- Niektóre funkcje nagrywarki HAR-D1000 nie są obsługiwane przez oprogramowanie M-crew for HAR-D1000 (np. nagrywanie synchronizowane ze zmieniacza płyt CD itp.). Rozpoczęcie nagrywania synchronizowanego ze zmieniacza CD w czasie, gdy na komputerze uruchomiony jest program „M-crew for HAR-D1000” spowoduje automatyczne zakończenie działania programu.
- Jedna nagrywarka HAR-D1000 powinna być sterowana z jednego komputera z zainstalowanym oprogramowaniem „M-crew for HAR-D1000”. Jeśli ta sama nagrywarka HAR-D1000 będzie używana z więcej niż jednym komputerem, dane HAR-D1000 mogą nie zostać wczytane prawidłowo. W takim wypadku należy kliknąć przycisk Reload (zob. Pomoc).

Sprawdzanie statusu zainstalowanego urządzenia

Przed uruchomieniem programu M-crew for HAR-D1000 należy sprawdzić status podłączonych urządzeń.

Poniższa procedura przeznaczona jest dla systemu Windows98/98SE (Wydanie Drugie). Niektóre fragmenty procedury mogą różnić się w zależności od tego, w jakim systemie operacyjnym zainstalowano oprogramowanie. Procedurę obowiązującą dla systemów Windows 2000/Windows Me zamieszczono na stronie 12.

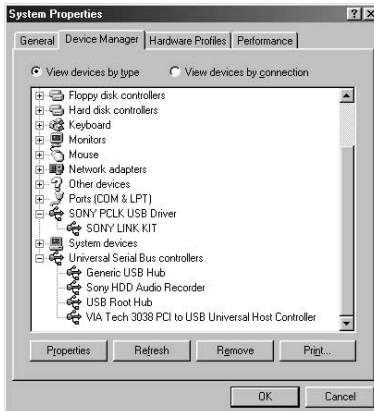
Uwaga

Po włączeniu nagrywarki HAR-D1000 należy sprawdzić status zainstalowanych urządzeń.

w systemie Windows98/98SE

- 1 Otwórz Panel sterowania.
W menu Start wskaż element „Settings”, a następnie kliknij element „Control Panel”.
- 2 Kliknij dwukrotnie ikonę „System”.
Otwarte zostanie okno dialogowe „System Properties”.
- 3 Kliknij kartę „Device Manager”.
Upewnij się, że w oknie dialogowym „Device Manager” wymienione są następujące urządzenia.
 - „SONY LINK KIT” w grupie „SONY PCLK USB Driver”
 - „Sony HDD Audio Recorder”^{**} i „Generic USB Hub” w grupie „Universal Serial Bus controllers”

^{*} Urządzenie „Sony HDD Audio Recorder” jest wyświetlane tylko wówczas, gdy nagrywarka HAR-D1000 jest włączona.



- 4 Kliknij przycisk „OK”, aby zamknąć okno dialogowe „System Properties”.

Sprawdzanie statusu zainstalowanego urządzenia (ciąg dalszy)

w systemach Windows2000/WindowsMe

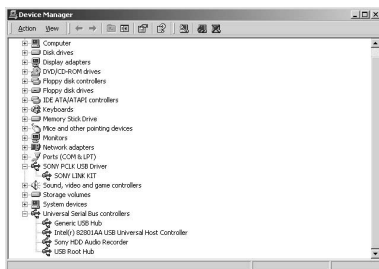
- 1 Otwórz Panel sterowania.
W menu Start wskaż element „Settings”, a następnie kliknij element „Control Panel”.
- 2 Kliknij dwukrotnie ikonę „System”.
Otwarte zostanie okno dialogowe „System Properties”.

Uwaga

Jeśli ikona „System” nie jest widoczna, kliknij opcję „View all Control Panel options” (w systemie WindowsMe).


- 3 (tylko w systemie Windows2000) Kliknij kartę „Hardware”.
- 4 Kliknij kartę „Device Manager” (lub przycisk „Device Manager” w systemie Windows2000).
Upewnij się, że w oknie dialogowym „Device Manager” wymienione są następujące urządzenia.
 - „SONY LINK KIT” w grupie „SONY PCLK USB Driver”
 - „Sony HDD Audio Recorder”* i „Generic USB Hub” w grupie „Universal Serial Bus controllers”

* Urządzenie „Sony HDD Audio Recorder” jest wyświetlane tylko wówczas, gdy nagrywarka HAR-D1000 jest włączona.



Przykład: Okno w Windows2000

Uwaga

W określonych konfiguracjach komputerów przed nazwami urządzeń mogą być widoczne ikony . Nie wpływa to jednak na działanie systemu (komputera i nagrywarki HAR-D1000). (Dotyczy WindowsMe).

- 5 Kliknij przycisk „OK”, aby zamknąć okno dialogowe „System Properties”.

Podstawowe operacje

Uruchamianie oprogramowania

- ➔ W menu Start wskaż element „Programs” i „M-crew for HAR-D1000”, a następnie kliknij element „M-crew”. Oprogramowanie zostanie uruchomione i wyświetlony zostanie pasek główny (Main). Pasek przedstawiony poniżej zostanie wyświetlony natychmiast po uruchomieniu programu M-crew for HAR-D1000.







Uwaga

Jeśli oprogramowanie zostanie uruchomione podczas nagrywania na dysk twardy, można przerwać nagrywanie albo anulować uruchamianie oprogramowania.

Odtwarzanie płyty CD

- 1** W polu Function Name Display na pasku głównym wybierz opcję „CD”. Wyświetlony zostanie pasek CD.
- 2** Kliknij pole Track Number/Track Name na pasku CD. Wyświetlona zostanie lista utworów.
- 3** Wybierz odpowiedni utwór z listy. Rozpocznie się odtwarzanie kolejnych utworów, począwszy od wybranego.

Inne operacje

Aby	Naciśnij
Zakończyć odtwarzanie	
Zrobić pauzę	 . Naciśnij ponownie, aby wznowić odtwarzanie.
Wybrać utwór	 /  wielokrotnie.





Wskazówka

Istnieje możliwość odtwarzania płyty CD przy użyciu okna CD. Szczegółowe informacje można znaleźć w Pomocy.

Odtwarzanie z dysku twardego

- 1 W polu Function Name Display na pasku głównym wybierz opcję „HDD”.
Wyświetlony zostanie pasek HDD.
- 2 Kliknij pole Disc Information na pasku HDD.
Wyświetlona zostanie lista albumów.
- 3 Wybierz odpowiedni album z listy.
Teraz możliwe będzie wykonywanie operacji na wybranym albumie i zostaną wczytane dane tekstowe.
- 4 Kliknij pole Track Number/Track Name na pasku HDD.
Wyświetlona zostanie lista utworów.
- 5 Wybierz odpowiedni utwór z listy.
Rozpocznie się odtwarzanie kolejnych utworów, począwszy od wybranego.

Inne operacje

Aby	Naciśnij
Zakończyć odtwarzanie	
Zrobić pauzę	 . Naciśnij ponownie, aby wznowić odtwarzanie.
Wybrać utwór	 /  wielokrotnie.

Wskazówka

Istnieje możliwość odtwarzania z dysku twardego przy użyciu okna HDD. Szczegółowe informacje można znaleźć w Pomocy.

Nagrywanie z CD na dysk twardy (nagrywanie synchronizowane)


- 1 Kliknij przełącznik paska narzędzi na pasku głównym.
Wyświetlony zostanie pasek narzędzi.
- 2 Kliknij ikonę okna Rec na pasku narzędzi.
Wyświetlone zostanie okno Rec.

- 3** Kliknij przycisk Synchron.
- 4** Kliknij przycisk Synchron speed change.
Można wybrać kopiowanie z normalną (normal) lub zwiększoną (high) szybkością.
- 5** Kliknij album docelowy w polu Function Tree okna HDD.
Jeśli wybrany został album zawierający utwory, nazwy tych utworów wyświetlone zostaną w polu Track Name okna HDD.
- 6** Kliknij źródłową płytę CD w polu Function Tree okna CD.
Jeśli wybrana została płyta z informacjami CD TEXT, w polu Track Name okna CD zostaną wyświetlone nazwy utworów zapisanych na płycie.
- 7** Aby nagrać wszystkie utwory z płyty CD, przeciągnij numer płyty z pola Disc Information w oknie CD do pola Track Name lub Disc Information okna HDD.
Aby nagrać wybrany utwór, przeciągnij numer utworu z pola Track Name w oknie CD do pola Track Name lub Disc Information okna HDD.
Przeciągnięty utwór zostanie wyświetlony w polu Track Name okna HDD w kolorze pomarańczowym, co oznacza, że jest to utwór przeznaczony do nagrania.
- 8** Kliknij przycisk REC w oknie Rec.
Rozpocznie się nagrywanie.
Aby przerwać nagrywanie, kliknij w oknie HDD.

Wskazówka

Można anulować wybór utworów przeznaczonych do nagrywania. Szczegółowe informacje można znaleźć w Pomocy.

Kończenie pracy z programem

- 1** Kliknij ikonę  na pasku głównym.
Wyświetlone zostanie okno dialogowe zamykania programu.
- 2** Kliknij „END”.
Działanie programu M-crew for HAR-D1000 zostanie zakończone.

Korzystanie z Pomocy

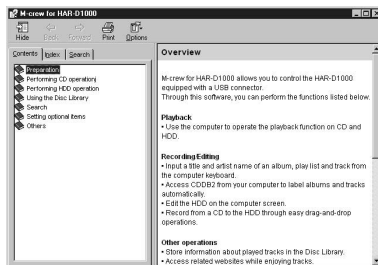
Po zainstalowaniu oprogramowania można korzystać z Pomocy.



Otwieranie spisu treści Pomocy

Kliknij przycisk Help na pasku głównym. Wyświetlony zostanie spis treści Pomocy programu M-crew for HAR-D1000.



**Kliknij tutaj,
aby wywołać
Pomoc**



- Kliknij dwukrotnie element , aby wyświetlić tematy zawarte w rozdziale.
- Kliknij element , aby wyświetlić jego treść.
- Kliknij podkreślony element w opisie, aby wyświetlić opis pokrewnego zagadnienia lub następną stronę.

Wyszukiwanie wg słów kluczowych

- 1 Kliknij kartę „Index” nad oknem dialogowym wyszukiwania tematów.
- 2 Wprowadź słowo lub sformułowanie, które ma zostać wyszukane, albo wybierz słowo kluczowe z przewijanej listy.
- 3 Kliknij przycisk „Display”.

W prawej ramce okna dialogowego Displayona zostanie treść tematu zawierającego wybrane słowo kluczowe.

Jeśli wyświetlone zostanie okno dialogowe „Topics Found”, zaznacz odpowiedni temat i kliknij przycisk „Display”.

Wyszukiwanie tematów zawierających określone słowo lub sformułowanie

- 1 Kliknij kartę „Search” nad oknem dialogowym wyszukiwania tematów.
- 2 Wprowadź słowo lub sformułowanie związane z odpowiednim tematem, a następnie kliknij przycisk „List Topics”. Znalezione tematy zostaną wyświetlone w polu listy „Select Topics to display:”.
- 3 Zaznacz odpowiedni temat i kliknij przycisk „Display”.

W prawej ramce okna dialogowego wyświetlony zostanie odpowiedni temat.

Rozwiązywanie problemów

Jeśli podczas korzystania z oprogramowania wystąpi jeden z opisanych poniżej problemów, należy podjąć próbę jego rozwiązania, zgodnie z zaleceniami. Jeśli problemu nie będzie można wyeliminować, należy zwrócić się do najbliższego sprzedawcy firmy Sony. Przydatne informacje można także znaleźć w instrukcji obsługi komputera oraz w pliku „Readme.txt” zainstalowanym na dysku twardej wraz z oprogramowaniem.

Problem	Przyczyna/środki zaradcze
Wyświetlany jest komunikat „The connected component does not respond”.	<p>Kabel USB nie jest prawidłowo podłączony do portu USB komputera lub do złącza USB nagrywarki HAR-D1000.</p> <ul style="list-style-type: none">→ Upewnij się, że kabel USB jest podłączony prawidłowo.→ Spróbuj odłączyć, a następnie ponownie podłączyć kabel USB do nagrywarki i komputera.→ Upewnij się, że kabel zasilający nagrywarki HAR-D1000 jest podłączony do gniazdka w ścianie.
Brak odpowiedzi na ekranie lub błąd na ekranie.	<ul style="list-style-type: none">→ Wyłącz nagrywarke HAR-D1000 i włącz ją ponownie, a następnie ponownie uruchom program M-crew for HAR-D1000.→ Spróbuj odłączyć, a następnie ponownie podłączyć kabel USB do nagrywarki i komputera.→ Uruchom inny program, z którego często korzystasz, i sprawdź, czy komputer działa prawidłowo.→ Odinstaluj program M-crew for HAR-D1000 (strona 9) i zainstaluj go ponownie (strona 6).
Nagrywarka HAR-D1000 nie reaguje.	<ul style="list-style-type: none">→ Upewnij się, że urządzenia są połączone prawidłowo (strona 10).→ Spróbuj odłączyć, a następnie ponownie podłączyć kabel USB do nagrywarki i komputera.
Wyświetlana nazwa płyty CD różni się od oryginalnej.	<ul style="list-style-type: none">→ Kliknij przycisk Reload (zob. Pomoc).→ Ponownie uruchom program M-crew for HAR-D1000. Jeśli problem będzie występował nadal, to być może dane w Bibliotece dysku (Disc Library) są uszkodzone. Ponownie wprowadź nazwy.
Wyświetlane dane dysku twardego (nazwa, czas lub liczba albumów/ utworów) różnią się od oryginalnych.	<ul style="list-style-type: none">→ Kliknij przycisk Reload (zob. Pomoc).
Zainstalowane urządzenia nie są prawidłowo skonfigurowane.	<ul style="list-style-type: none">→ Zapoznaj się z treścią pliku „Readme.txt”, dostępnego w menu Start. Plik „Readme.txt” znajduje się w folderze, w którym zainstalowano oprogramowanie „M-crew for HAR-D1000”.

