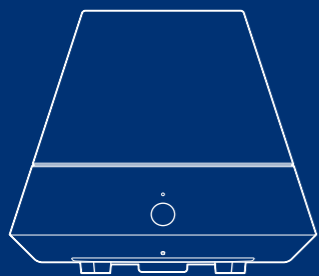


Preparaciones para escuchar música a través de su red doméstica



Cómo utilizar este altavoz de red en su red doméstica

Para disfrutar de este altavoz conectado a una red, configure el altavoz como se indica a continuación.

PASO 1 Conexión del altavoz (configuración de red)

Esta sección explica el método de configuración de red que requiere la utilización del CD-ROM suministrado.

PASO 2 Configuración de su ordenador como un servidor

Esta sección explica cómo configurar el Reproductor de Windows Media como un servidor (dispositivo en el que almacenar contenido de audio) para conectar este altavoz a su red doméstica. Cuando desee utilizar un servidor diferente a Windows Media Player 12 de Windows 7 o Windows Media Player 11 de Windows Vista/Windows XP como su servidor, acceda al sitio Web proporcionado en la parte de atrás de este folleto.

PASO 3 Cómo escuchar contenidos de audio almacenados en un servidor

■ Acerca de la configuración de red

Redes inalámbricas

Configure la red consultando el paso 1 de este folleto.

Redes inalámbricas compatibles con WPS

Consulte la sección "Configuración de redes inalámbricas a través de un punto de acceso compatible con WPS" en las instrucciones de funcionamiento suministradas.

Consejo

- Puede también configurar una red inalámbrica compatible con WPS consultando el paso 1 de este folleto.

Redes por cable

Consulte las instrucciones de funcionamiento suministradas.

Consejo

- Se pueden producir problemas, tales como la interrupción del sonido, en función del entorno de su red inalámbrica. Puede resolver estos problemas utilizando una red por cable.

■ Si tiene dificultades configurando su red

- Consulte la sección "Resolución de problemas" en las instrucciones de funcionamiento suministradas.
- Acceda al siguiente sitio Web de asistencia al cliente.

<http://www.sony.net/audio/netsettings>

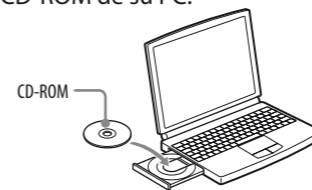
PASO 1 Conexión del altavoz (configuración de red)

Su PC de Windows debe estar previamente conectado a un router o punto de acceso a LAN inalámbrica. Se le pedirá que seleccione o introduzca la siguiente información cuando efectúe la configuración de red. Compruebe la siguiente información de antemano y anótelas en el espacio provisto a continuación.

Nombre de red (SSID)*	
Clave de seguridad (Clave WEP, WPA/WPA2)*	

* Esta información debe estar disponible en su router o punto de acceso a LAN inalámbrica, en las instrucciones de funcionamiento, a través de la persona que le configuró su red inalámbrica o en la información proporcionada por su proveedor de servicios de Internet.

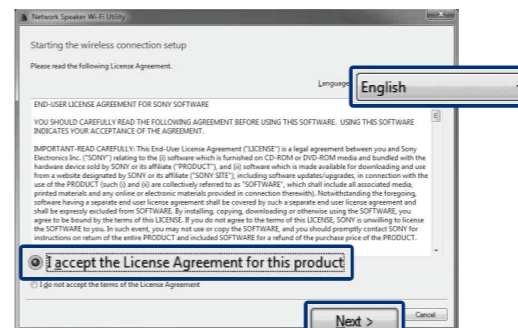
- 1 Inserte el CD-ROM suministrado dentro de la unidad de CD-ROM de su PC.



Nota

- Si la pantalla "Starting the wireless connection setup" no aparece automáticamente, siga las instrucciones que se indican en la pantalla para visualizarla.

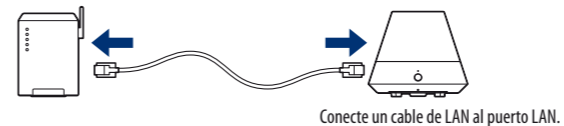
- 2 Seleccione el idioma deseado, seleccione [I accept the license agreements for this product] después de leer detenidamente el contrato de licencia del software y, a continuación, haga clic en [Next].



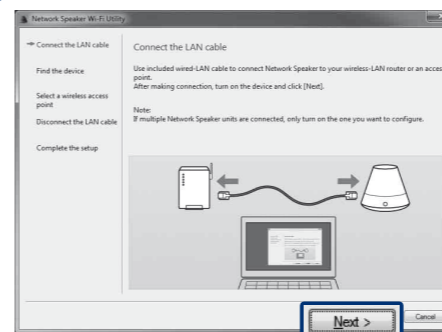
Nota

- Si no ha efectuado la configuración del cortafuegos de Windows, efectúe la configuración del servicio UPnP siguiendo las instrucciones que aparecen en la pantalla.

- 3 Conecte el altavoz y el router o punto de acceso a LAN inalámbrica mediante el cable de LAN suministrado siguiendo las instrucciones que aparecen en la pantalla y, a continuación, encienda el altavoz.

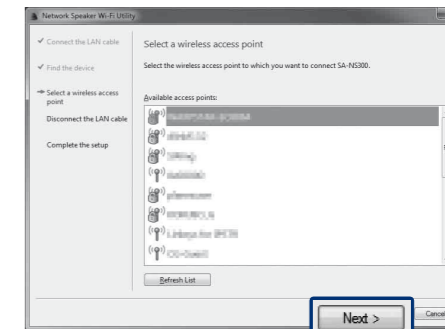


- 4 Haga clic en [Next].



Aparece la lista de puntos de acceso. Puede que tarde unos instantes.

- 5 Seleccione el punto de acceso deseado y, a continuación, haga clic en [Next].

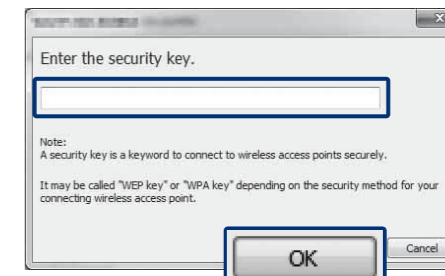


Aparece la pantalla de entrada de la clave de seguridad (clave WEP, WPA/WPA2).

Nota

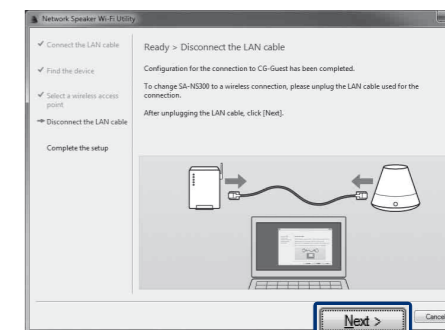
- La pantalla de entrada de la clave de seguridad (clave WEP, WPA/WPA2) no aparece cuando selecciona un punto de acceso libre, sin cifrar.

- 6 Introduzca la clave de seguridad (clave WEP, WPA/WPA2) y, a continuación, haga clic en [OK].



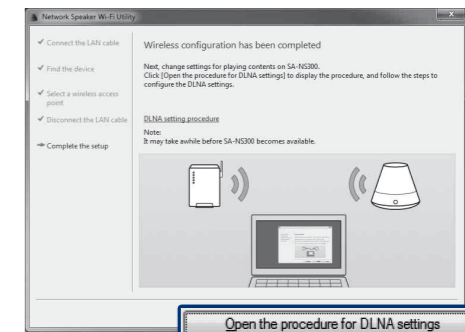
El altavoz comienza a tratar de conectarse al punto de acceso seleccionado. Puede que tarde unos instantes.

- 7 Desconecte el cable de LAN suministrado y, a continuación, haga clic en [Next].



El altavoz se reinicia automáticamente y una vez efectuada la conexión, el indicador LINK se ilumina en verde. Se ha completado la configuración de red del altavoz. Consulte los pasos 8 y 9, o la parte trasera de este folleto para recibir instrucciones sobre cómo configurar los ajustes de DLNA.

- 8 Haga clic en [Open the procedure for DLNA settings].



El sitio Web se abre.

- 9 Configure el entorno necesario para la utilización de los dispositivos compatibles con DLNA consultando el sitio Web o después de haber leído las instrucciones en la parte de atrás de este folleto.

PASO 2 Configuración de su ordenador como un servidor


Los pasos son diferentes en función de su PC. Lleve a cabo los pasos 2 y 3 después de comprobar la versión de su SO.

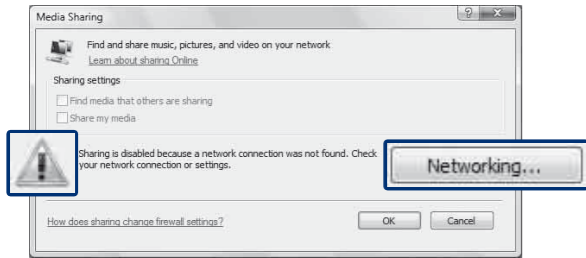
Esta sección explica como configurar la versión de Windows Media Player 11 instalada en Windows Vista/Windows XP*.

* Windows Media Player 11 no viene ya instalado por el fabricante en Windows XP. Entre en la página Web de Microsoft, descargue el instalador y, a continuación, instale Windows Media Player 11 en su PC.

Consejo

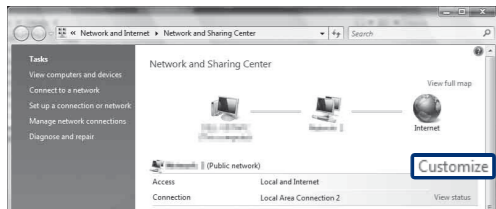
- Para más información sobre el uso de Windows Media Player 11, consulte la página de ayuda de Windows Media Player 11.

- 1 Vaya a [Iniciar] - [Todos los programas] y seleccione [Reproductor de Windows Media]. Se inicia Windows Media Player 11.
- 2 Seleccione [Uso compartido de multimedia...] desde el menú [Biblioteca]. Si utiliza Windows XP, vaya al paso 8.
- 3 Cuando se muestre , seleccione [Funciones de red...].



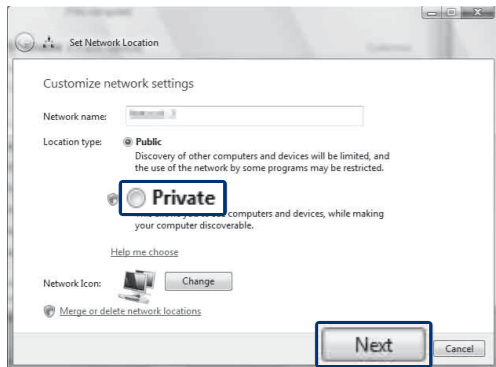
Aparecerá la ventana [Centro de redes y recursos compartidos].

- 4 Seleccione [Personalizar].



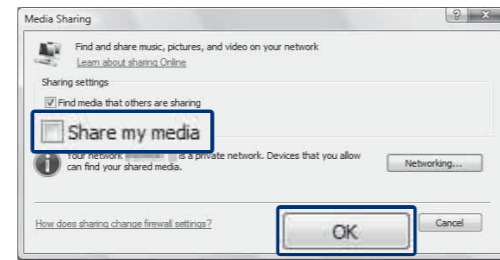
Aparece la ventana [Establecer ubicación de red].

- 5 Ponga una marca de verificación adyacente a [Privada] y seleccione [Siguiente].



- 6 Confirme que el [Tipo de ubicación] se ha cambiado a [Privada] y seleccione [Cerrar].
- 7 Confirme que [(red privada)] se muestra en la ventana [Centro de redes y recursos compartidos] y cierre la ventana.

- 8 Si no se había puesto una marca de verificación adyacente a [Compartir mi multimedia] en la ventana [Uso compartido de multimedia] que se muestra en el paso 2, ponga una marca de verificación adyacente a [Compartir mi multimedia] y, a continuación, seleccione [Aceptar].



Se muestra una lista de dispositivos conectables.

- 9 Seleccione [Configuración...] que aparece al lado de [Compartir mi multimedia con:].
- 10 Ponga una marca de verificación adyacente a [Permitir automáticamente nuevos dispositivos y equipos] y, a continuación, seleccione [Aceptar].

Nota

- Quite la marca de verificación de este elemento después de confirmar que el altavoz se puede conectar a un PC y reproducir los datos de audio del mismo.

PASO 3 Reproducción de contenidos de audio de un servidor de forma aleatoria

Consejo

- Esta función le permite reproducir los contenidos de audio de forma aleatoria en el servidor que se reconozca primero. Apague con anterioridad el servidor que no sea Windows Vista/Windows XP.

- 1 Pulse INPUT en el control remoto para seleccionar la señal de entrada de la red doméstica. Puede también utilizar el botón AUDIO IN del altavoz.
- 2 Pulse ► en el control remoto. Los contenidos de audio se reproducen sólo de forma aleatoria en el servidor que se reconozca primero.

Si no se emite sonido desde este altavoz

- Asegúrese de que el nivel del volumen de este altavoz no esté ajustado al mínimo.
- Puede que sea necesario realizar cambios en la configuración del software de seguridad. Acceda al siguiente sitio Web de asistencia al cliente.

<http://www.sony.net/audio/netsettings>

PASO 2 Configuración de su ordenador como un servidor

Los pasos son diferentes en función de su PC. Lleve a cabo los pasos 2 y 3 después de comprobar la versión de su SO.

Esta sección explica como configurar la versión de Windows Media Player 12 para Windows 7 instalada por el fabricante.

Consejo

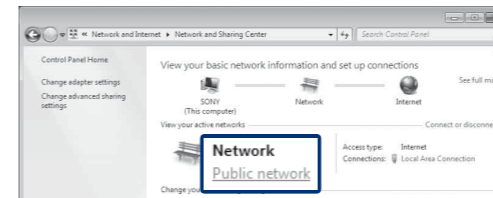
- Para más información sobre el uso de Windows Media Player 12, consulte la página de ayuda de Windows Media Player 12.

- 1 Vaya a [Inicio] - [Panel de control] y seleccione [Ver el estado y las tareas de red] dentro de [Redes e Internet]. Aparecerá la ventana [Centro de redes y recursos compartidos].

Consejo

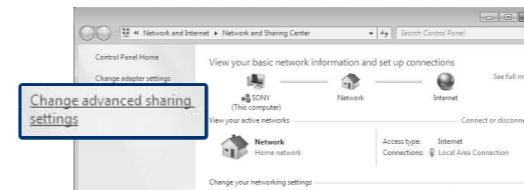
- Si el elemento deseado no aparece en la pantalla, pruebe a cambiar el tipo de visualización que utiliza el panel de control.

- 2 Seleccione [Red pública] dentro de [Ver las redes activas]. Si en la pantalla se muestra algo diferente a [Red pública], vaya al paso 6.

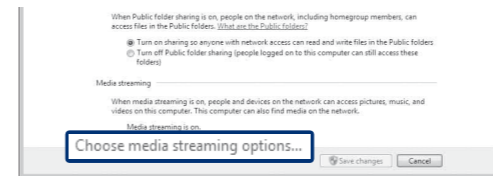


Aparece la ventana [Establecer ubicación de red].

- 3 Seleccione [Red doméstica] o [Red de trabajo] en función del entorno en el que se esté utilizando el altavoz.
- 4 Siga las instrucciones que aparecen en la pantalla en función del entorno en el que se esté utilizando el altavoz. Una vez completado el cambio, confirme que el elemento debajo de [Ver las redes activas] se ha cambiado a [Red doméstica] o [Red de trabajo] en la ventana [Centro de redes y recursos compartidos].
- 5 Seleccione [Cambiar configuración de uso compartido avanzado].

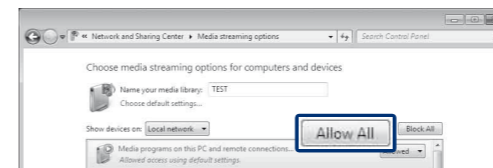


- 6 Seleccione [Elegir opciones de transmisión por secuencias de multimedia...] desde [Transmisión por secuencias de multimedia].



- 7 Si aparece la frase [La transmisión por secuencias de multimedia no está activada] en la ventana de opciones de transmisión por secuencias de multimedia, seleccione [Activar la transmisión por secuencias de multimedia].

- 8 Seleccione [Permitir todo].

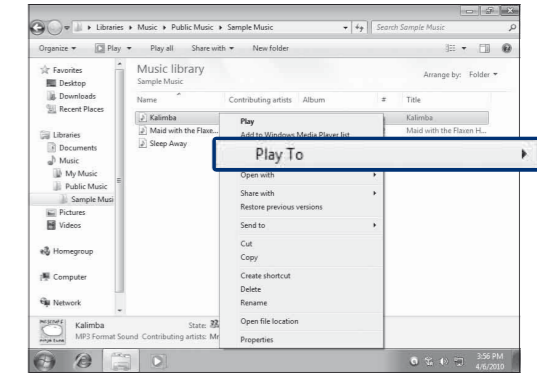


Se abre la ventana [Permitir todos los dispositivos multimedia]. Si a todos los dispositivos de la red local se les ha [Permitido] el acceso a su red, seleccione [Aceptar] y cierre la ventana.

- 9 Seleccione [Permitir todos los equipos y dispositivos multimedia].
- 10 Seleccione [Aceptar] para cerrar la ventana.

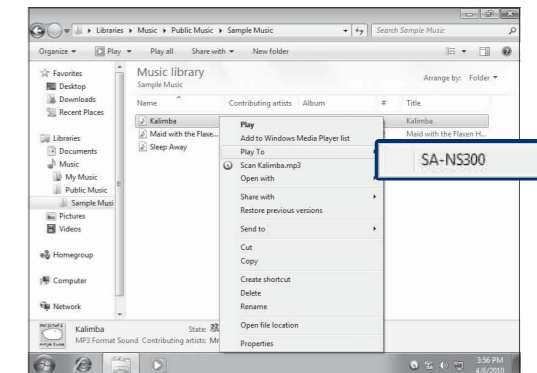
PASO 3 Cómo escuchar contenidos de audio almacenados en un servidor

- 1 Inicie [Reproductor de Windows Media] de Windows 7.
- 2 Encienda la transmisión multimedia.
- 3 Seleccione los contenidos de audio deseados y luego haga clic en el botón derecho del ratón.
- 4 Seleccione [Reproducir en] del menú.



La lista de dispositivos aparece.

- 5 Seleccione [SA-NS300].



Los contenidos de audio se reproducen desde este altavoz.

Si no se emite sonido desde este altavoz

- Asegúrese de que el nivel del volumen de este altavoz no esté ajustado al mínimo.
- Puede que sea necesario realizar cambios en la configuración del software de seguridad. Acceda al siguiente sitio Web de asistencia al cliente.

<http://www.sony.net/audio/netsettings>