

# 1 Comprobación de los accesorios suministrados

# 3 Conexión entre la pantalla y la unidad de recepción.

# 4 Conexión del cable de CA, la antena y el vídeo

Guía rápida, 1ª puesta en marcha

Gracias por elegir este producto Sony.

Si sigue paso a paso las instrucciones de esta guía, podrá:

Instalar las pilas en el mando a distancia.

Conectar la pantalla a la unidad de recepción.

Conectar el cable de toma de red, la antena y el vídeo al televisor.

Seleccionar el idioma de los menús.

Seleccionar el país en el que desea utilizar el aparato.

Ajustar la hora actual.

Sintonizar el televisor.

Cambiar el orden en que las emisoras de televisión aparecen en pantalla.

Ver los programas de televisión.

1 Mando a distancia (RM-Y1012):



1 Libro titulado "Notas sobre el Plasma".

1 Cable de conexión de la pantalla:



2 cables de toma de red (Tipo C-4):



No extraiga los núcleos de ferrita.

⚠ Utilice estos cables (con toma de tierra) si utiliza el aparato en Europa (excepto en el Reino Unido, Irlanda o Suiza).

1 Protector para clavija de red:



2 pilas (tamaño AA):



Sólo para KE-P61MRX1: (suministrado con la pantalla: PDM-6110)

- 2 embellecedores
- 4 tornillos

1 paño de limpieza:



2 cables de toma de red (Tipo BF):



No extraiga los núcleos de ferrita.

- Utilice estos cables (con toma de tierra) si utiliza el aparato en el Reino Unido o Irlanda.
- Consulte "NOTICE FOR CUSTOMERS IN THE UNITED KINGDOM and IRELAND" en la página 2 GB del manual de instrucciones para utilizar estos cables.
- Estos cables no se suministran, dependiendo del país.

1 cable coaxial:



Sólo para KLV-L42MRX1: (suministrado con la pantalla: LDM:4210)

- 2 tapas embellecedoras

1 Distribuidor de la señal de infrarrojos del mando a distancia:



2 cables de toma de red (Tipo C-5):



No extraiga los núcleos de ferrita.

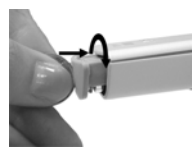
- Utilice estos cables (con tierra de tierra) si utiliza el aparato en Suiza.
- Estos cables no se suministran, dependiendo del país.

1 Cable de conexión de PC



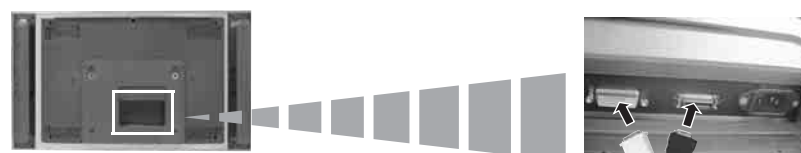
## 2 Instalación de las pilas en el mando a distancia

- ⚠ Asegúrese de colocar las pilas suministradas con las polaridades en la posición correcta. Sea respetuoso con el medio ambiente y deposite las pilas usadas en el contenedor destinado para ello.



- ① Utilice el cable de conexión de la pantalla suministrado.
- Utilice uno de los cables de toma de red suministrados (Tipo C-4, Tipo BF o Tipo C-5, ver paso 1).

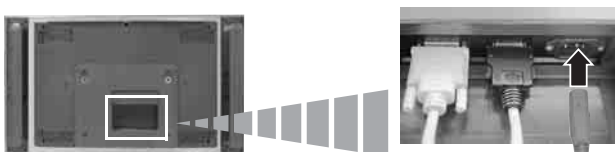
1 Conecte el cable de conexión suministrado a la pantalla y a la unidad de recepción.



- ⓘ La ubicación de las conexiones de la pantalla puede variar dependiendo del modelo.



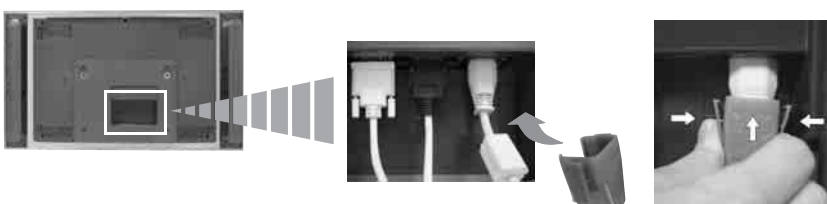
2 Conecte el cable de corriente suministrado a la pantalla.



- ⓘ Dependiendo del modelo, la ubicación de la conexión del cable de red puede estar separada de las conexiones de la pantalla.

- ⚠ Antes de conectar a la toma de red eléctrica, realice todas las conexiones.

3 Sólo para KE-P42MRX1, KE-P50MRX1 y KE-P61MRX1:



Coloque el protector de la clavija de red de la pantalla.

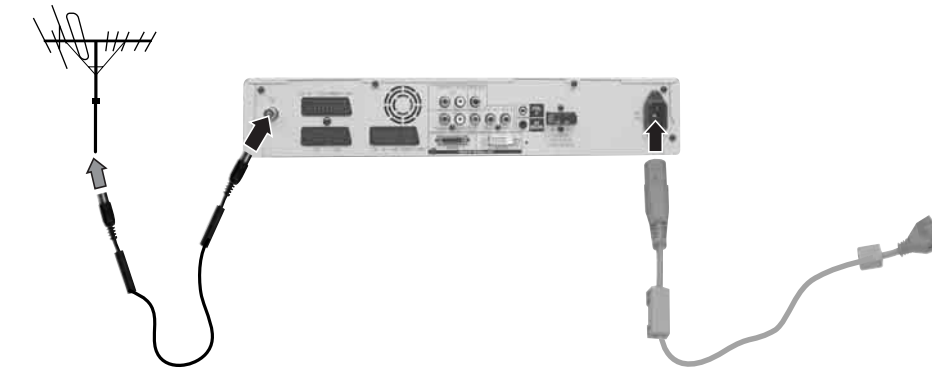
- ⓘ Para desconectar el cable, tire del protector por ambos lados y, a continuación, tire de la clavija.

4 Instale la pantalla sobre las plataformas o soportes de pared de marca Sony diseñados específicamente para este aparato.

- ⚠ Antes de instalar la pantalla, consulte las instrucciones de instalación de la plataforma o el soporte de pared.

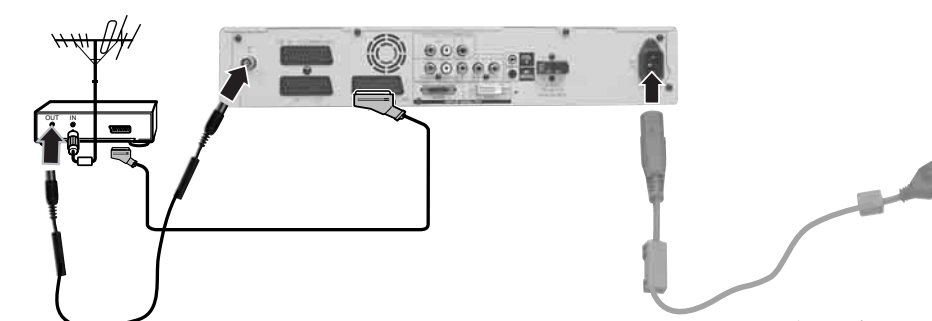
- ⓘ Utilice uno de los cables de red suministrados (Tipo C-4, Tipo BF o Tipo C-5, ver paso 1).
- Utilice el cable coaxial suministrado para la conexión de la antena.

### Conexión de una antena



- ⚠ Antes de conectar a la toma de red eléctrica, realice todas las conexiones.

### Conexión del vídeo a la antena



- ⓘ Si desea más información sobre la conexión del vídeo, consulte el apartado "Conexión de equipos opcionales al televisor" de la página 50 del manual de instrucciones.

- ⚠ Antes de conectar a la toma de red eléctrica, realice todas las conexiones.

- ⓘ La conexión del vídeo a través del Euroconector es opcional. Sin embargo, si utiliza este cable para conectar el vídeo mejorará la calidad de imagen y sonido.
- Si desea más información sobre la conexión del vídeo, consulte el apartado "Conexión de Equipos Opcionales" de la página 50 del manual de instrucciones.

- ⚠ Si no conecta el vídeo a través del Euroconector, después de sintonizar automáticamente el televisor, sintonice la señal de prueba del vídeo en el número de programa "0" mediante la opción "Sintonía manual" (si desea más información sobre la sintonía manual, consulte la página 35, paso A, del manual de instrucciones). Consulte el manual de instrucciones del vídeo para saber cómo encontrar el canal de salida del vídeo.



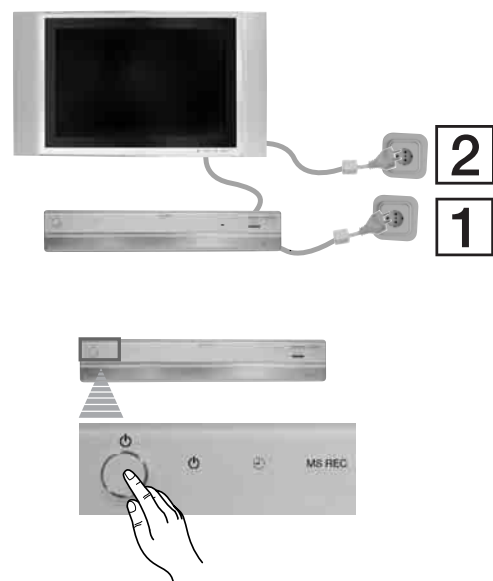
## Puesta en marcha del aparato

1 Debe conectar la unidad receptora de equipos y la pantalla a la toma de corriente (220-240 V CA, 50/60 Hz) respetando el siguiente orden:

En primer lugar: la unidad receptora de equipos **1**

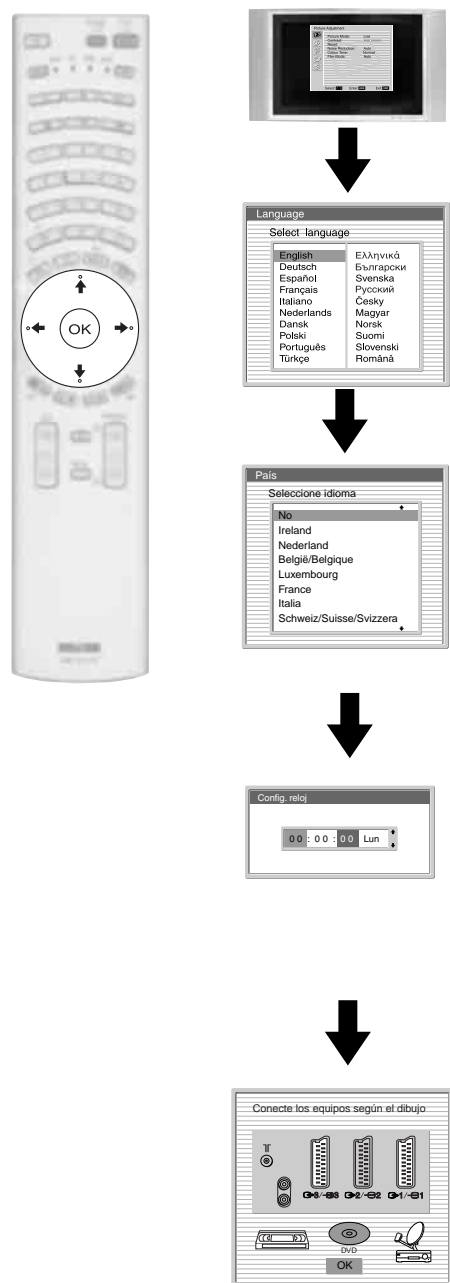
En segundo lugar: la pantalla **2**

2 Cuando se conecta el televisor por primera vez, normalmente, éste se enciende automáticamente. De no ser así, pulse el interruptor de **Encendido** de la unidad de recepción para encender el televisor.



## Selección del idioma de los menús, selección del país, y ajuste de la hora actual

Los ajustes de este aparato se realizan mediante un sistema de menús en pantalla. Siga las instrucciones que se indican más abajo para poder seleccionar el idioma deseado de los menús, seleccionar el país en el que utilizará el aparato y ajustar la hora actual.



La primera vez que pulse el interruptor de **Encendido**, aparecerá automáticamente en la pantalla el menú **Language** (Idioma).

1 Pulse los botones **↵/↶/↷/↵** o **↵** del mando a distancia para seleccionar el idioma que desea y, a continuación, pulse el botón **OK** para confirmar la selección. A partir de ahora, todos los menús aparecerán en el idioma seleccionado.

2 El menú **País** aparecerá automáticamente en la pantalla del televisor. Pulse el botón **↵** o **↶** para seleccionar el país en el que va a utilizar el aparato y, a continuación, pulse el botón **OK** para confirmar la selección.

**i** Si en la lista no aparece el país donde va a utilizar el televisor, seleccione "No" en lugar de un país.

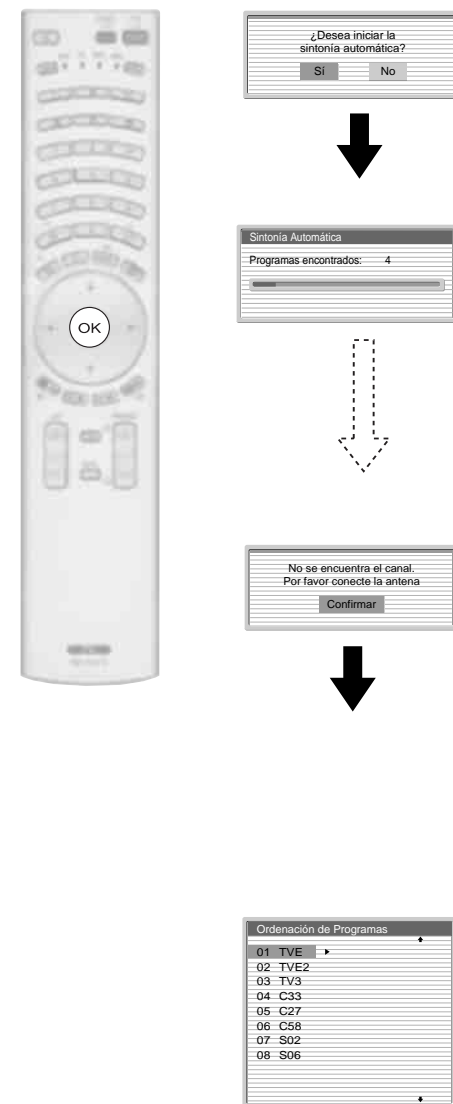
3 El menú **Config. reloj** aparece en la pantalla.  
 a) Pulse **↵** o **↶** para configurar la hora y, a continuación, pulse **↵**.  
 b) Pulse **↵** o **↶** para configurar los minutos y, a continuación, pulse **↵**.  
 c) Pulse **↵** o **↶** para configurar el día de la semana y, a continuación, pulse **OK** en la señal de tiempo. El reloj comenzará a funcionar.

En la pantalla del televisor aparecerá un diagrama indicándole cómo debe conectar el equipo al televisor. Siga la instrucciones que aparezcan en pantalla y finalmente pulse **OK** para eliminar la imagen y proseguir con el proceso de sintonización automática.

**A** El diagrama de conexión debe utilizarse únicamente a título orientativo ya que la mayoría de los equipos se pueden conectar a más de un tipo de enchufe de televisor. Tras finalizar el proceso de sintonización automática, consulte el capítulo "Guía de conexiones" de la página 27 del manual de instrucciones para obtener más información con el fin de optimizar el funcionamiento de su equipo.

## Sintonización automática del televisor

Para poder ver la televisión es necesario sintonizar los canales (emisoras de televisión). Siga las instrucciones que se indican más abajo para buscar y almacenar automáticamente todos los canales disponibles.



1 Pulse el botón **OK** del mando a distancia para seleccionar **Sí**.

2 El televisor empieza a sintonizar y memorizar automáticamente todos los canales (emisoras de televisión) disponibles.

**A** Este proceso puede durar unos minutos. Tenga paciencia y no pulse ningún botón mientras dure el proceso de sintonización o, de lo contrario, el proceso no se completaría.

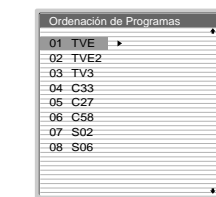
**A** Si el televisor no ha encontrado ningún canal (emisora de televisión) tras efectuar la sintonización automática, en la pantalla aparecerá automáticamente un nuevo menú pidiéndole que conecte la antena. Por favor conéctela tal y como se indica en el paso 4 y a continuación pulse **OK**. El proceso de sintonización automática volverá a comenzar.

Cuando finalice el proceso de sintonización automática, el menú **Ordenación de programas** aparecerá en la pantalla.

## Cambio de orden de los canales de emisión

Siga las instrucciones que se indican más abajo para cambiar el orden en que aparecen los canales en la pantalla (emisoras de televisión).

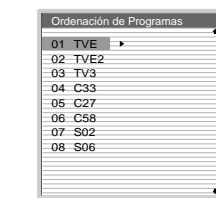
a) Si no desea cambiar el orden de los canales:



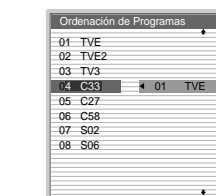
Pulse el botón **MENU** del mando a distancia para salir y volver a la pantalla normal.

**👍** El televisor está listo para funcionar.

b) Si desea cambiar el orden de los canales:



1 Pulse el botón **↵** o **↶** para seleccionar el número del programa con el canal (emisora de televisión) que desea cambiar de posición y, a continuación, pulse el botón **↵**.



2 Pulse el botón **↵** o **↶** para seleccionar el nuevo número en el que desea memorizar el canal (emisora de televisión) seleccionado y, a continuación, pulse **↵**.

**i** Así, el canal seleccionado está memorizado en el nuevo número y, en consecuencia, los demás canales cambian de número.

3 Repita los pasos 1) y 2) si desea cambiar el orden de los demás canales.

4 Pulse el botón **MENU** del mando a distancia para salir y volver a la pantalla normal.

**👍** El televisor está listo para funcionar.

*A partir de ahora, tendrá las emisoras de televisión memorizadas en el aparato.*